



MEMORIA 2020





ÍNDICE

Índice	2
Presentación: Superiora y Gerente	3
Historia	5
Misión, Visión y Valores	6
Principales Líneas Estratégicas	7
Demografía y Localización	8
Población / Accesos	9
Estructura	11
Organigrama General	12
Órganos Consultivos.....	13
Órganos de Representación.....	15
Datos Generales	17
Plan de Centro 2020.....	18
Datos Asistenciales	20
Cartera General de Servicios: Líneas de Actividad.....	20
Recursos Humanos	21
Indicadores de Recursos Humanos.....	22
Recursos Materiales.....	22
Actividad Asistencial por Servicios, Áreas o Dispositivos	23
Actividad Asistencial Salud Mental.....	24
Actividad Asistencial Personas Mayores	25
Actividad Asistencial Discapacidad	26
Gestión	27
Datos Económicos	28
Inversiones.....	28
Contratos en Vigor	29
Calidad	30
Acreditaciones/ Certificaciones.....	31
Reclamaciones.....	31
Comisiones Clínicas	33
Otras Comisiones y Grupos de trabajo.....	34
Docencia, Formación Continuada e Investigación	36
Formación Continuada.....	37
Sesiones Clínicas.....	38
Acuerdos Docentes.....	39
Producción Científica	40
Pastoral de la Salud y Voluntariado	43
Servicio de Pastoral	44
Servicio de Voluntariado	46
Comunicación	48
Comunicación	49
Resultados Encuesta Satisfacción de Colaboradores	50
Glosario de Acrónimos	52
Nuestro Equipo	54

PRESENTACIÓN



La Memoria que ahora presentamos, recoge en primer lugar los resultados alcanzados en el ejercicio del 2020 tanto globales como de todas sus áreas, y en los que se ven reflejados los extraordinarios acontecimientos que han sucedido en el mismo como consecuencia de la pandemia COVID. De tal forma, que hace que pasen casi desapercibidos otros hechos relevantes que en condiciones normales serían los principales protagonistas de este ejercicio.

En el área asistencial, el efecto de la pandemia ha tenido como consecuencia un mayor número de altas por exitus y una disminución del número de ingresos en aplicación de las medidas dirigidas al control de la expansión del coronavirus en centros residenciales y centros de día.

Los datos económicos ponen de manifiesto un importante incremento de los gastos, fundamentalmente debido a la adquisición de medios de protección (EPI's), realización de pruebas diagnósticas, intervenciones terapéuticas, inversiones necesarias para la sectorización del centro y aplicación de distintos protocolos de desinfección y limpieza, entre otros. Pero sin duda, el gasto más importante se ha producido en personal, como consecuencia del impacto de la enfermedad entre profesionales de todos los estamentos, lo que ha disparado los índices de incapacidad temporal y las necesidades de sustitución. A ello, se ha unido el aumento de las necesidades de personal sanitario (médicos, enfermería), y de la estructura de la atención continuada (guardias) para dar respuesta a un mayor grado de complejidad y necesidades de los pacientes. Máxime en aquellos momentos en los que no era posible su derivación a centros hospitalarios.

Todo ello se ha traducido en una reducción muy significativa de nuestra cuenta de resultados comparativamente con ejercicios anteriores. En concreto, nuestro resultado de explotación previsto ajustado por COVID se sitúa en 9,53% y el EBIDTA del 12,16%.

A pesar de todo, las medidas organizativas adoptadas y, el esfuerzo y la colaboración de la mayoría de los profesionales ha hecho que en momentos críticos hayamos podido garantizar la adecuada atención y cuidados a los pacientes, y que el impacto de la pandemia en el centro, en términos de mortalidad haya sido menor comparativamente hablando, en relación con los centros residenciales de nuestro entorno.

Como comentaba al principio de esta presentación, en 2020 si no hubiera quedado difuminado por los acontecimientos, hubieran tenido mucho mayor trascendencia los cambios que se han producido en nuestra oferta y cartera de servicios, como el aumento de plazas de UCPP, la pérdida de la UHTR,

el cierre del Centro de Día de personas mayores o el retraso en la ejecución de la Fase 1A del Plan Director.

El Plan Director, ha sufrido un significativo retraso en su ejecución debido básicamente a tres factores: el impacto de la pandemia en el ámbito de la construcción, la aparición de varios imponderables entre los que cabe señalar la aparición de restos arqueológicos que han condicionado y aun condicionan el normal desarrollo de la obra, y las diferencias económicas surgidas por estos motivos con la empresa constructora, entre otros.

Todos los objetivos asistenciales, de calidad, económicos, personal, AER, voluntariado, etc, que nos habíamos planteado, se han visto distorsionados a lo largo del ejercicio y nos ha obligado a su redefinición, abandono o traslado al ejercicio de 2021 por la imposibilidad de alcanzarlos en la situación actual. Del mismo modo, se han visto penalizadas todas las actividades de las Comisiones Clínicas y Grupos de Trabajo. Y la formación continuada, se ha visto reducida a aquellos cursos que han podido realizarse "on line".

En sentido positivo, merece la pena mencionar la menor repercusión que ha tenido la situación actual en algunos objetivos de organización y en concreto los relacionados con las TIC's, seguridad y protección de datos que han tenido un alto grado de cumplimiento.

Por último, como viene siendo habitual en los últimos ejercicios, nuestras inversiones ordinarias han estado destinadas fundamentalmente al mantenimiento preventivo, a atender a las necesidades ineludibles de mantenimiento correctivo y en este ejercicio, a realizar modificaciones estructurales en nuestras instalaciones dirigidas a la sectorización del centro y a la habilitación de espacios específicos para alcanzar un mayor grado de seguridad de nuestras instalaciones.

Firmado:



D. Jesús Rodríguez Fernández
Director Gerente



Sor Mª Paz Galán Valero
Superiora Local



HISTORIA

La fecha oficial de fundación de la Congregación es el 31 de mayo de 1881, en la Villa de Ciempozuelos (Madrid). Fue fundada por San Benito Menni, sacerdote de la Orden de San Juan de Dios, con M^a Josefa Recio y M^a Angustias Giménez.

El 21 de febrero de 1881 se compra la primera casa, en Ciempozuelos, en la C/ Jardines, nº 1, y se inicia la actividad hospitalaria el 1 de mayo de 1881, con el ingreso de la primera enferma procedente de Ciempozuelos.

Desde el primer momento es voluntad de la Congregación la colaboración, apoyo e integración con las distintas administraciones y organismos públicos, para la gestión y prestación de servicios de acción social, sociosanitaria y sanitaria, destinados a personas con enfermedad mental y colectivos más desfavorecidos. Esta voluntad se hace realidad en el caso de Madrid el 16 de julio de 1884 con la llegada de las primeras 37 enfermas de la Diputación de Madrid, según contrato de colaboración firmado el 3 de julio del mismo año.

Esta estrecha colaboración se ha mantenido ininterrumpidamente hasta hoy.



MISIÓN, VISIÓN Y VALORES

1. Nuestra Misión:

- Consiste en la acogida, asistencia, cuidado especializado y preferente a los enfermos mentales, a personas con discapacidad física o psíquica y otros enfermos, teniendo en cuenta las necesidades y urgencias de cada tiempo y lugar, con preferencia por los más pobres y marginados.
- Desde una visión humanista y cristiana de la persona, considerada en su unidad y dignidad inviolables, acoge a todos sin distinción de raza, género, religión, ideología o clase social y le presta una asistencia integral.

2. Nuestros Valores:

- Podemos sintetizar todos nuestros valores en uno sólo, **HOSPITALIDAD**:

La hospitalidad es un valor humano esencial en los ámbitos social, asistencial y sanitario.

Consiste en ofrecer espacio y tiempo, atención y cuidado, humanidad y recursos a los destinatarios de nuestra misión.

- Este valor síntesis lo desarrollamos en:

Sensibilidad que se hace servicio

Acogida para la salud integral

Calidad profesional con especial Humanidad

Ética en todo y Conciencia Histórica

Los Valores identifican nuestras obras, inspiran el comportamiento de todos.

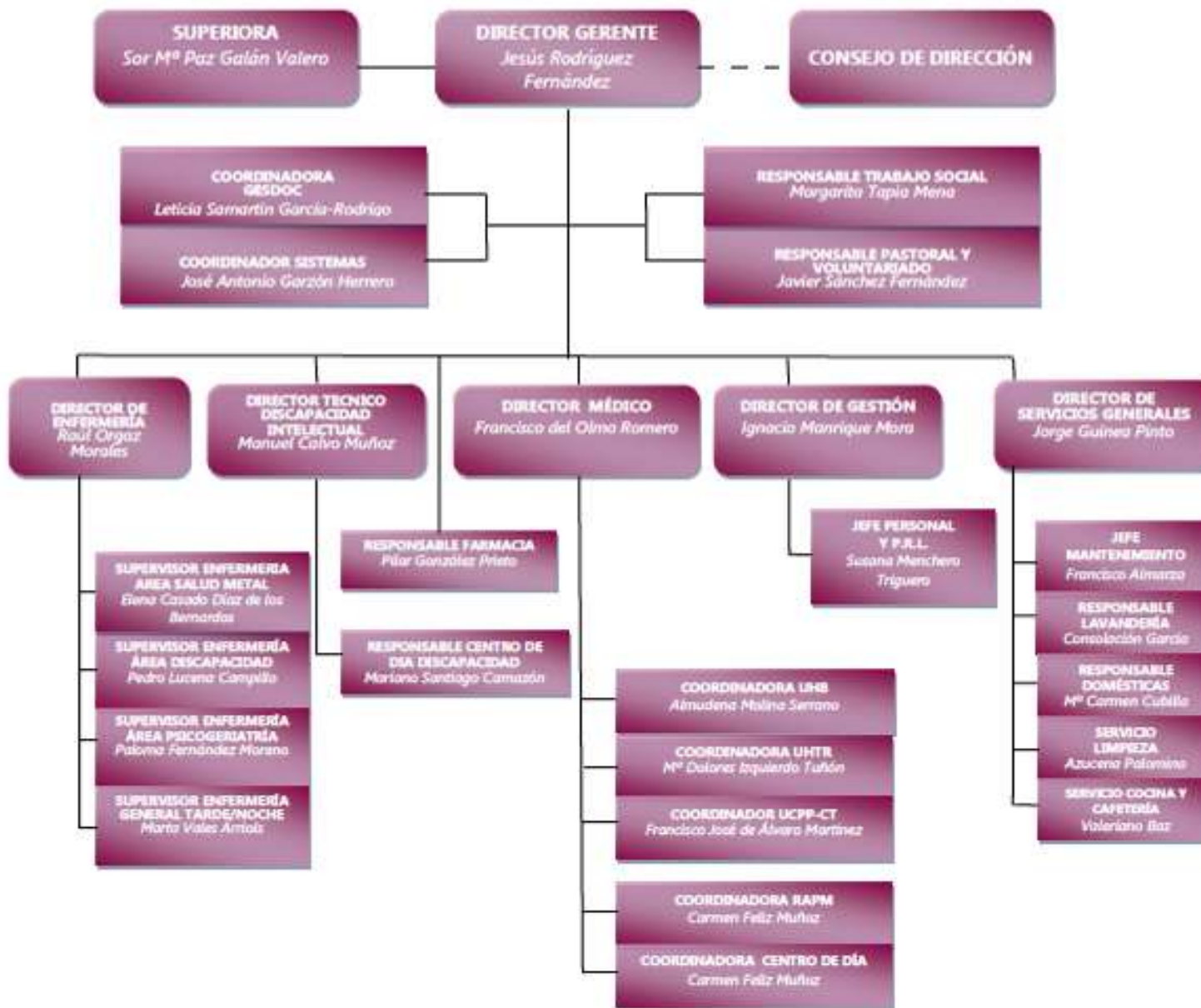


PRINCIPALES LÍNEAS ESTRATÉGICAS

1. Plan Estratégico de Desarrollo: Plan Director CABM.
2. Organización: TIC'S, seguridad y Protección de Datos
3. Mejora continua de la Calidad.
4. Asistencia, organización y gestión: Seguridad de Pacientes, Bioética y Cuidados Paliativos.
5. Divulgación y profundización en la Identidad Hospitalaria.
6. Comunicación: Desarrollo de nuevas iniciativas de Comunicación externa e interna y mantenimiento de las ya instauradas.
7. Gestión de personas: Implantación de nuevo sistema de información y Plan de contingencia RDIA.
8. Colaboración administrativa con la Provincia de España para homogeneizar procedimientos.
9. Revisar, reestructurar y potenciar el área litúrgico – sacramental que se lleva a cabo en el Complejo asistencial.
10. Consolidación del Protocolo Provincial de Voluntariado

DEMOGRAFÍA Y LOCALIZACIÓN

ESTRUCTURA



ÓRGANOS CONSULTIVOS

CONSEJO DE DIRECCIÓN	
Presidente: Sor M ^a Paz Galán Valero	Nº de reuniones: 13
Secretario: D. Ignacio Manrique Mora, D. Gestión.	Principales temas tratados
<p>Vocales:</p> <p>Dr. Jesús Rodríguez Fernández, Director Gerente. D. Raul Orgaz Morales, Director de Enfermería. D. Jorge Guinea Pinto, Director de Servicios Generales. D. Francisco del Olmo Romero Nieva, Director Médico. D. Manuel Calvo Muñoz, Director Técnico de la Residencia para personas con Discapacidad de Arroyomolinos.</p>	<ul style="list-style-type: none"> - Propuesta reorganización Trabajo Social. - Plan Director: seguimiento y control. - Informe de cierre ejercicio 2019. - Aprobación de los siguientes protocolos: Procedimiento de traslados internos; protocolo de actuación ante ingesta e introducción de cuerpos extraños; guía de gestión de riesgos derivados del consumo / tráfico de tóxicos en el CABM; Protocolo de detención de suicidio y prevención de conductas suicidas en la unidad de hospitalización breve del CABM. - Propuesta gestión del acompañamiento - Evaluación capítulo Provincial - Actuaciones a seguir para la prevención de la infección por coronavirus en el CABM - Seguimiento Cuadro de Mando Coronavirus: stock epis, pacientes en aislamiento, personal en IT, obras en curso. - Estudio de sero prevalencia Comunidad de Madrid. - Plan de transición nueva normalidad: actualidad previstas. - Planificación vacaciones anuales reglamentarias. - Plan de contingencia. - Situación Centro de Día Personas Mayores. - Planificación traslado a nuevas instalaciones. - Informe Diagnóstico Ambiental CABM 2020. - Recuperación gastos Covid. - Previsión vacunación Covid en ambos Centros.

*debido a la situación sanitaria y siguiendo las recomendaciones de las autoridades, las reuniones de los órganos consultivos, de representación y el resto de comisiones y grupos de trabajo se han visto afectadas por limitaciones en número de convocatorias y/o de asistentes convocados.



COMITÉ DE CRISIS

Presidente: D. Jesus Rodriguez Fernández, Director Gerente.	Nº de reuniones : 23
Secretario: D. Ignacio Manrique Mora - Director de Gestión	Principales temas tratados
Vocales: Sor María Paz Galán Valero - Superiora D. Jorge Guinea Pinto – Director Servicios Generales D. Raúl Orgaz Morales- Director de Enfermería D. Francisco Del Olmo- Director Médico CABM D. Manuel Calvo- Director Técnico Residencia Discapacidad Intelectual Dña. Susana Menchero Triguero- Jefa de Personal	<ul style="list-style-type: none">- Actualización del documento “ACTUACIONES A SEGUIR PARA LA PREVENCIÓN DE LA INFECCIÓN POR CORONAVIRUS EN EL CABM ”- Análisis de actuación para los servicios de prevención de Riesgos Laborales frente a la exposición COVID-19. Editado por el Ministerio de Sanidad y su adaptación a las características y circunstancias específicas de los centros sanitarios del Servicio Madrileño de Salud- Estudio de sero prevalencia comunidad de Madrid.- Orden SND 399/2020 de 9 de mayo para la flexibilización de determinadas restricciones de ámbito nacional.- Notificación Consejería de Sanidad sobre detección y seguimiento de casos y contactos COVID-19

JUNTA TECNICA (SEDE CIEMPOZUELOS)

Presidente: D. Francisco del Olmo Romero-Nieva, Director Médico	Nº de reuniones : 10
Secretaria: M Dolores Izquierdo Tuñon, Coordinadora UHTR (posteriormente de UHB)	Principales temas tratados
Vocales: <ul style="list-style-type: none">- D. Francisco de Alvaro, Coordinador UCPP- Dña. Almudena Molina, Coordinadora UHB- Dña. Carmen Feliz Muñoz, Coordinadora RAPM- D. Raúl Orgaz, Director de Enfermería- Dña. Elena Casado Diaz de los Bernardos, Supervisora Enfermería Área Salud Mental- Dña. Paloma Fernandez Moreno, Supervisora Enfermería Área de Mayores.	<ul style="list-style-type: none">- Organización asistencial: protocolos de prevención de COVID, cierre y traslado de UHTR; apertura de Unidad de Observación en la 7C; relación entre unidades; coordinación con empresas externas (acompañamientos, animación, terapia de perros)- Asistencia: abordaje de casos clínicos complejos.- Revisión y seguimiento de los objetivos asistenciales 2020 y planificación de objetivos 2021- Calidad: Auditoria LOPD- Recursos humanos: seguimiento de necesidades, bajas y nuevas contrataciones.- Documentación y protocolos: seguimiento trabajos de comisión, protocolos de éxitus, tóxicos y observación intermedia- Historia Clínica Informática: integración con UNILABS.- Farmacia: seguimiento de Comisión de Farmacia, inicio de planificación de revisión de GFT.- Información sobre plan director y obras.

ÓRGANOS DE REPRESENTACIÓN

Complejo Asistencial Benito Menni (Ciempozuelos)

COMITÉ DE EMPRESA CABM	
Presidente: Dña. Paloma Velayos Pastrana C.C.O.O.	Nº de reuniones 6
Secretario: Dña. Esther Romero Marín C.C.O.O.	Principales temas tratados
Vocales: D D. Francisco Rivera Puerta CCOO Dña. Nuria González Puerta CCOO Dña. Sonia Carrero Ortiz CCOO D. Jose Saelices Paniagua CCOO Dña. Mª Ángeles Fernández CCOO Dña. Teresa Hernandez Pascual CCOO Dña. Gema Sanchez Naharro CCOO Dña. Verónica Gómez González CCOO D. Raul Huerta Ramirez CCOO Dña. Isabel López Saiz UGT Dña. M Luisa Victoria Pastor UGT Dña. Esperanza San José Delegada CCOO D. Daniel Hernández Pascual Delegado Sindical UGT D. Ignacio Manrique Director de Gestión D. Raul Orgaz Morales Director de Enfermería Dña. Susana Menchero Triguero Jefa de Personal	<ul style="list-style-type: none">- Calendario laboral 2020.- Valoración sobre el resumen de propuestas solicitadas por CCOO.- Formación on line.- Solicitud realización solape de turnos en personal asistencial.- Implantación de encargada única en Psicogeriatría.- Solapamiento de turnos de los profesionales.- Cuentas anuales y TC2.- Solicitudes de cambio de área.- Medida de conciliación durante la pandemia.- Listado actualizado de solicitudes de cambio de turno.- Solicitud incrementos de personal.- Resultado encuestas de satisfacción colaboradores.- Información sobre Plan Director.- Gratificación a los profesionales por el trabajo realizado durante la pandemia.- Reubicación del personal de Centro de Día y de Terapia Ocupacional en Geriatría.

COMITÉ DE SEGURIDAD Y SALUD CABM	
Presidente: D. Paloma Velayos Pastrana C.C.O.O.	Nº de reuniones: 9
Secretario: Dña. Susana Menchero Triguero, Técnico de Prevención de Riesgos Laborales	Principales temas tratados:
Vocales: D. Ignacio Manrique Mora, Director de Gestión. D. Jorge Guinea Pinto, Director Servicios Generales. D. Raul Orgaz Morales, Director Enfermería. Dña. Nuria González Puerta C.C. O.O. D. Jose Saelices Paniagua. C.C.O.O.	<ul style="list-style-type: none">- Análisis siniestralidad laboral.- Seguimiento acciones preventivas- Informe simulacro.- Seguimiento COVID.- Desescalada- Pruebas serológicas.



Residencia de Discapacidad Intelectual (Arroyomolinos)

COMITÉ DE EMPRESA RDIA	
Presidente: D. Pedro Pablo Díaz Martín U.G.T.	Nº de reuniones: 2
Secretario: Dña. Susana García Delgado U.G.T.	Principales temas tratados:
Vocales: Dña. Marina Arias Herreros UGT D. Alfonso Villanueva Martín UGT D. Miguel Angel Jimenez UGT Dña. Maria José Escudero UGT Dña. Lorena Navarro Igual UGT D. Ignacio Manrique Mora. Director de Gestión D. Raul Orgaz Morales. Director de Enfermería Dña. Susana Menchero Triguero. Jefa de Personal	<ul style="list-style-type: none">- Calendarios laborales y vacaciones.- Computación de los descansos y excedentes de turno.- Solicitud aumento de personal.- Reorganización de tareas ante la ausencia de algún profesional.- Funciones en portería.- Planificación de suplencias en periodo vacacional.- Reorganización de jornada según convenio de aplicación.- Funciones por colectivos

COMITÉ DE SEGURIDAD Y SALUD RDIA	
Presidente: D. Alvaro Martinez González U.G.T.	Nº de reuniones: 4
Secretario: Dña. Susana Menchero Triguero, Técnico de Prevención de Riesgos Laborales.	Principales temas tratados:
Vocales: D. Ignacio Manrique Mora, Director de Gestión. D. Pedro Lucena Campillo, Supervisor. D. Jorge Guinea Pinto, Director de Servicios Generales Dña. Alfonso Villanueva Martin Auxiliar, UGT D. Pedro Pablo Díaz Martín, Auxiliar, U.G.T.	<ul style="list-style-type: none">- Seguimiento acciones preventivas- Análisis siniestralidad laboral- Seguimiento COVID



DATOS GENERALES

PLAN DE CENTRO 2020
OBJETIVOS ANUALES

Organización y Gestión
Implantación del proyecto de migración a Office 365
Participación proyecto implantación nuevo SIAE
Acciones relacionadas con Plan Director: Despliegue de Ekon, traslado CPD y centralita, externalización de archivo
Realizar auditoria ciberseguridad y LOPD
Despliegue Plan de mejora de adecuación normativa LOPD/REPD.
Área Asistencial
Farmacia: Número de reuniones Comisión de Farmacia y actualización de guía farmacoterapéutica.
Cuidados Paliativos: Desarrollar trabajos para mejorar la atención en este campo. Participar en Comisión Provincial de Cuidados Paliativos.
Desarrollo de la seguridad de pacientes: Realización curso "on line" seguridad del usuario. Autoevaluación , implantación y estrategia de seguridad del usuario
Impulsar la investigación.
Bioética: Formación y presentación de casos.
Desarrollo del Programa de Transición a la Comunidad (actual 7B y piso)
Reorganización y potenciación de cuidados para alta dependencia psiquiátrica (unidad de observación, altos cuidados y admisión)
Diseño e implantación en la RAPM de Protocolos de detección e intervención de Síndromes Geriátricos más importantes (Deterioro Cognitivo, Incontinencia Urinaria, Caídas, Malnutrición, Sarcopenia)
Fomentar el modelo de Toma Compartida de Decisiones (TCD) respecto al tratamiento en la UHB, (formación, programas y protocolos)
Personas
Consolidar proyección positiva absentismo
Implantación sistema de información digitalizado del área de personas
Realizar auditoria externa de Prevención de Riesgos
Implantar acciones derivadas del Plan de Mejora de la Encuesta de Satisfacción
Plan de contingencia RDIA
Identidad, Política y Estrategia
Participación en una reunión provincial de formación en MII: para miembros del Consejo de Dirección. Para mandos intermedios y personas clave.
Formación MII: Profundización en valores dirigidos a profesionales
Identificar y comunicar acciones locales identitarias.
Continuar con la implantación de las recomendaciones sobre iconografía.

Participación en el Proyecto Solidario "Conectados por Inclusión"
Nuevo Proyecto solidario: creación banco de ropa.
Mantenimiento de los Proyectos Solidarios económicos y no económicos en vigor
Económico- Financiero
Mantener la rentabilidad
Cumplimentar el instrumento provincial de la evaluación del riesgo financiero
Mantener actualizado informe de infraestructuras
Colaborar en la realización de la auditoria interna provincial
Participación en la negociación conjunta de contratación de servicios
Incorporar el informe de proyecciones de cierre al Cuadro del Mando del Consejo de Dirección
Plan de contingencia media-larga
Calidad
Auditoria externa ISO 9001:2015
Acciones de mejora de la evaluación externa EFQM 2019
Gestión de riesgos: Planes identificados
Implantar acciones derivadas del Plan Mejora del SIEO
Comunicación
Adecuación del perfil y funciones del corresponsal según indicaciones provinciales
Participar en el encuentro provincial de corresponsales locales
Plan de Comunicación Interna: revisión, seguimiento y nuevas propuestas.
Plan de comunicación externa: Nueva web
Desarrollar acciones locales de comunicación a las personas implicadas en el Plan de Comunicación en Crisis.
Plan de Desarrollo del Centro
Finalización de Fase 1A inicio Fase 1B del Plan Estratégico de Desarrollo: Plan Director CABM

DATOS ASISTENCIALES

	Año 2019	Año 2020		Diferencia (previsión-realizado)	%
		Previsión	Realizado		
Nº camas	718	720	748	28	3,8%
Nº estancias	253.359	262.178	254.547	-7.631	-2,9%
Nº plazas	34	34	34	0	
Nº asistencias	7.102	7.821	1.337	-6.484	-82,9%
Nº consultas					
Nº servicios complem.					

CARTERA GENERAL DE SERVICIOS

Atención Psiquiátrica y Salud Mental (Ciempozuelos)

a. **Hospitalización:**

1. Unidad de Hospitalización Breve (U.H.B.).
2. Unidad de Hospitalización, Tratamiento y Rehabilitación (U.H.T.R).*
3. Unidad de Cuidados Psiquiátricos Prolongados (U.C.P.P).

Psicogeriatría (Ciempozuelos)

a. **Hospitalización:**

1. Residencia Asistida de Personas Mayores (R.A.P.M).

b. **Ambulatoria:**

1. Centro de Estancias Diurnas (C.E.D).

Discapacidad Intelectual (Arroyomolinos)

a. **Ocupación-Laboral:**

1. Centro de Día.

b. **Residencial:**

1. Unidad de Discapacidad Intelectual Límite (UDIL).
2. Residencia de Personas con Discapacidad Intelectual Gravemente Afectadas.
3. Residencia de Personas con Discapacidad Intelectual afectadas de Trastornos del Espectro Autista.

*hasta julio 2020



RECURSOS HUMANOS

	Contratado indefinido			Contratado eventual			Subcontratado			Hermanas			TOTAL		
	Inicio	Final		Inicio	Final		Inicio	Final		Inicio	Final		Inicio	Final	
		Prev.	Real.		Prev.	Real.		Prev.	Real.		Prev.	Real.		Prev.	Real.
Médicos especialistas	10,12	10,12	8,75	3,23	2,23	3,58	-	-	-	-	-	-	13,35	12,35	12,33
Psicólogos	5,81	5,81	5,00	1,00	0,75	1,00	-	-	-	-	-	-	6,81	6,56	6,00
Enfermeros	29,22	29,22	28,00	8,00	8,00	9,20	-	-	-	0,80	0,80	0,80	38,02	38,02	38,00
Farmacéuticos	5,67	5,67	5,40	1,20	1,70	1,50	-	-	-	0,75	-	-	7,62	7,37	6,90
Fisioterapeutas	4,00	4,00	4,00	-	-	-	-	-	-	-	-	-	4,00	4,00	4,00
Logopedas	-	-	-	-	-	-	-	-	-	-	-	-	-	-	-
Terapia ocupacional	3,00	3,00	3,00	4,00	4,00	3,50	-	-	-	-	-	-	7,00	7,00	6,50
Auxiliares, Cuidadores							-	-	-						
	141,30	141,30	143,50	81,02	86,02	80,82				2,00	2,00	2,00	224,32	229,32	226,32
Trabajadores sociales	4,80	4,80	4,80	0,50	0,50	0,50	-	-	-	-	-	-	5,30	5,30	5,30
Educadores sociales	11,96	11,96	10,85	5,64	5,64	8,68	-	-	-	-	-	-	17,60	17,60	19,53
Monitores ocupacionales	2,53	2,53	2,53	-	-	-	-	-	-	0,90	0,90	0,90	3,43	3,43	3,43
Otro personal asistencial	2,00	2,00	2,00	-	-	-	-	-	-	1,50	1,50	1,50	3,50	3,50	3,50
TOTAL ASISTENCIAL	220,41	220,41	217,83	104,59	108,84	108,78	-	-	-	5,95	5,20	5,20	330,95	334,45	331,81
Directivos	5,60	5,60	5,60	-	-	-	-	-	-	-	-	-	6,60	6,60	6,60
Administrativos	16,20	16,20	17,50	1,40	1,90	1,10	-	-	-	1,00	1,00	1,00	17,60	18,10	18,60
Mantenimiento	9,18	9,18	6,70	-	-	2,50	-	-	-	-	-	-	9,18	9,18	9,20
Restauración	-	-	-	-	-	-	25,00	26,00	26,00	-	-	-	25,15	26,15	26,15
Lavandería	5,00	5,00	4,00	9,00	10,00	11,00	-	-	-	0,15	0,15	0,15	14,40	15,40	15,40
Limpieza	3,00	3,00	4,00	25,00	25,00	24,00	36,64	36,64	38,64	0,40	0,40	0,40	64,64	64,64	66,64
Otro personal no asistencial	1,98	1,98	2,00	-	-	1,00	-	-	-	-	-	-	1,98	1,98	3,00
TOTAL NO ASISTENCIAL	40,96	40,96	39,80	35,40	36,90	39,60	61,64	62,64	64,64	1,55	1,55	1,55	139,55	142,05	145,59
TOTAL PERSONAL	261,37	261,37	257,63	139,99	145,74	148,38	61,64	62,64	64,64	7,50	6,75	6,75	470,50	476,50	477,40

INDICADORES DE RECURSOS HUMANOS

	2020
Plantilla Promedio	465,64
Absentismo	9,73 %
Edad Media plantilla	42 años
Antigüedad media	8 años
Distribución de plantilla por sexos	68.24% mujeres 31.76% hombres

RECURSOS MATERIALES

	2020
Camas	
Camas instaladas	759
Camas en Funcionamiento	718
a) Hospitalización:	344
- Salud Mental	344
b) Residenciales	374
- Discapacidad	226
- Personas Mayores	148
Diagnóstico por Imagen	
Equipos RX Convencionales	1
Equipos RX Portátiles	1

ACTIVIDAD POR ÁREAS



ACTIVIDAD ASISTENCIAL SALUD MENTAL

Perfil residencial			
Describir los servicios	Camas 31/12/2019	Camas a 31/12/2020	
		Previsto	Realizado
Unidad de Hospitalización Breve	22	22	22
Unidad de Hospitalización, Tratamiento y Rehab.	25	0	0
Unidad de Cuidados Psiquiátricos Prolongados	298	323	322
TOTAL CAMAS	345	345	344

Perfil residencial				
Describir los servicios	Estancias		Diferencia	
	Previsto	Realizado	Nº	%
Unidad de Hospitalización Breve	7.838	7.858	20	0'25%
Unidad de Hospitalización, Tratamiento y Rehab.	-	5.876	5.876	
Unidad de Cuidados Psiquiátricos Prolongados	117.699	110.882	-6.819	-5'8%
TOTAL ESTANCIAS	125.537	124.616	-921	-5'55%

ACTIVIDAD ASISTENCIAL PSICOGERIATRÍA

Perfil residencial

Describir los servicios	Camas 31/12/2019	Camas a 31/12/2020	
		Previsto	Realizado
Residencia Asistida PM	148	148	148
TOTAL CAMAS	148	148	148

Perfil comunitario

Describir los servicios	Plazas 31/12/2019	Plazas 31/12/2020	
		Previsto	Realizado
Centro de Estancias Diurnas	34	34	34
TOTAL PLAZAS	34	34	34

Perfil residencial

Describir los servicios	Estancias		Diferencia	
	Previsto	Realizado	Nº	%
Residencia Asistida P.M.	53.864	50.182	-3.682	-6'83%
TOTAL ESTANCIAS	53.864	50.182	-3.682	-6'83%

Perfil comunitario

Describir los servicios	Asistencias		Diferencia	
	Previsto	Realizado	Nº	%
Centro de Día	7.821	1.337	-6.484	-82'90%
TOTAL ASISTENCIAS	7.821	1.337	-6.484	-82'90%

ACTIVIDAD ASISTENCIAL DISCAPACIDAD

Perfil residencial

Describir los servicios	Camas 31/12/2019	Camas a 31/12/2020	
		Previsto	Realizado
Res. CD Límite con GTC	29	29	30
Res. CD Graves Trast. Conduc	181	181	181
Res. Autismo GTC	15	15	15
TOTAL CAMAS	225	225	226

Perfil residencial

Describir los servicios	Estancias		Diferencia	
	Previsto	Realizado	Nº	%
Res. CD Límite con GTC	10.402	10.343	-59	-0'56%
Res. CD Graves Trast. Conduc.	66.153	63.880	-2.273	-3'43%
Res. Autismo GTC	5.490	5.490	0	0
TOTAL ESTANCIAS	82.045	79.713	-2.332	-3'99%



GESTIÓN

DATOS ECONÓMICOS

	2020
Gastos de Personal	13.406.195
Prestaciones de Servicios	23.097.415
Particulares	370.575
Bonificaciones	-48.098
Administraciones Públicas	22.774.938
Inversiones	454.980

INVERSIONES

Código	Nombre cuenta	Previsto	Realizado	Diferencia	
				Nº	%
206	Aplicaciones informáticas	2.299	37.483	35.184	1530,39%
211	Edificios y construcciones		241.722	241.722	(*)
213	Maquinaria y utillaje			0	
215	Instalaciones técnicas	248.885	103.601	-145.283	-58,37%
216	Mobiliario	83.907	30.581	-53.325	-63,55%
217	Equipos informáticos	75.124	41.592	-33.532	-44,64%
218	Elementos de transporte			0	
TOTAL		410.215	454.980	44.765	10,91%

(*) Obra Hermanas

CONTRATOS EN VIGOR

Organismo	Servicio	Camas	Modalidad
Servicio Madrileño de Salud	Media estancia psiquiátrica mixta *	30	<i>Modalidad de concierto</i>
Servicio Madrileño de Salud	Larga estancia psiquiátrica mujeres	290	<i>Modalidad de concierto</i>
Servicio Madrileño de Salud	Corta estancia psiquiátrica mixta	22	<i>Modalidad de concierto</i>
Consejería de Asuntos Sociales	Personas con discapacidad intelectual gravemente afectados y con trastornos de conducta	178	<i>Modalidad de concierto</i>
Consejería de Asuntos Sociales	Personas con discapacidad intelectual límite y graves trastornos de conducta	29	<i>Modalidad de concierto</i>
Consejería de Asuntos Sociales	Atención a personas mayores con trastorno de conducta	145	<i>Modalidad de concierto</i>
Consejería de Asuntos Sociales	Centro de Día de Personas Mayores	30	<i>Acuerdo Marco</i>
Consejería de Asuntos Sociales	Personas con Discapacidad Espectro Autista	13	<i>Acuerdo Marco</i>

*hasta julio de 2020

CALIDAD



POLÍTICA DE CALIDAD

ACREDITACIONES / CERTIFICACIONES

Normas ISO		
Descripción	Fecha de certificación	Próxima renovación
UNE-EN ISO 9001:2015	13-12-2000	15-03-2022
Autoevaluación EFQM		
Descripción	Fecha de Evaluación	Modalidad
Autoevaluación acompañada por un licenciario oficial del modelo.	Noviembre 2018 496 puntos de excelencia	Cuestionario propio basado en la herramienta Perfil V6.0
SELLO DE EXCELENCIA +400	Marzo 2019	Evaluación Externa

RECLAMACIONES

Presentadas	Contestadas <30 días	Contestadas >30 días
24	23	1

Por motivo de Queja	2020
Organización y Normas	5
Trato personal	10
Habitabilidad / Infraestructuras	1
Cafetería / dietas	1
Información y tratamiento	1
Agradecimientos	3
Otros	3
TOTAL	24

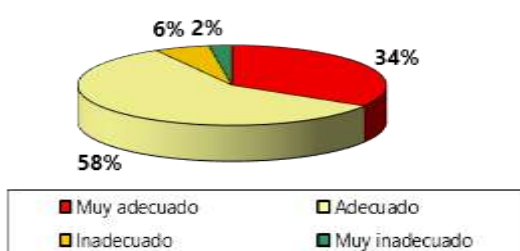


ENCUESTAS DE SATISFACCIÓN

Encuesta de satisfacción a Familias del CABM

ÍNDICE DE RESPUESTA	2017	2019
	35%	17%

RESULTADOS GLOBALES POR ESCALA DE SATISFACCIÓN 2017



RESULTADOS GLOBALES POR ESCALA DE SATISFACCIÓN 2019



Nuevo dispositivo digital de encuestación a familias

Valora tu experiencia en el día de hoy
Ayúdanos a mejorar en 1 minuto



Resultados del enero a diciembre de 2019

Valora tu experiencia en el día de hoy Ayúdanos a mejorar en 1 minuto
1471 personas han contestado esta pregunta



Otras encuesta normatizadas en el CABM

- ♥ Encuesta al Alta de pacientes de UHB
- ♥ Profesionales del CABM
- ♥ Personal de nueva incorporación
- ♥ Alumnos prácticas
- ♥ Sociedad y Entidades Locales
- ♥ Profesionales del sector

COMISIONES CLÍNICAS

Relación de Comisiones	Nº Reuniones	Nº Miembros
Docencia, Formación Continuada, Investigación y Biblioteca	0	6
Historias Clínicas	1	9
Farmacia	1	8

COMISIÓN DE HISTORIAS CLÍNICAS

Presidente: Dña. Leticia Samartín García-Rodrigo, Coordinadora de Ges-Doc.	Nº de reuniones: 1
Secretario: Dña. Ana García González, Departamento de Admisión y Documentación.	Principales temas tratados :
Vocales: D. Raul Orgaz Morales, D. Enfermería D. Francisco de Álvaro Martínez, Coord. UCPP D. Jose Antonio Garzón Herrero, Resp. Sistemas. Doña Carmen Medina, Enfermera RDIA Dra. M ^a del Carmen Feliz Muñoz, Coord. APM Doña Elena Casado, Supervisora Enf. SM. D. Manuel Calvo, Director Técnico RDIA	<ul style="list-style-type: none"> - Resumen y evaluación de los objetivos. - Áreas de mejora derivadas de la Auditoria de HC por procesos. - Revisión de la documentación: Protocolos, procedimientos y procesos a revisar. - Expurgo documentación. - Grupo de trabajo de Prescripción No Farmacológica (IT Previsible y otros)

COMISIÓN DE FARMACIA

Presidente: Dña. Pilar Gonzalez Farmacéutica	Nº de reuniones: 1
Secretario: Pilar Gonzalez Prieto	Principales temas tratados:
Vocales: <ul style="list-style-type: none"> • Marta Lara, Médico internista • Carmen Feliz. Médico geriatra • Dolores Izquierdo Médico psiquiatra • Ignacio Morales. Médico psiquiatra • Isabel Sarrado. Enfermera • Julia Barajas. Enfermera • Francisco del Olmo. Director Médico 	<ul style="list-style-type: none"> - Lectura del acta de la última reunión - Hoja de ruta para la revisión de la guía del CABM <ul style="list-style-type: none"> ○ Presentación del calendario ○ Revisión de grupos D Y A ○ Documentación <ul style="list-style-type: none"> ▪ Listado de medicamentos incluidos en la guía. ▪ Listado de consumo de los medicamentos de estos grupos en el mes de enero. ▪ Comparativa de nuestra guía, con la guía de DGF y de HIE.

OTRAS COMISIONES Y GRUPOS DE TRABAJO

COMISIÓN DE BIOÉTICA	
Presidente: - D. Manuel Calvo Muñoz- Director Técnico Residencia Discapacidad Intelectual Arroyomolinos.	Nº de reuniones: 1
Secretaria - Dña. Andrada Cristoltán. Enfermera del Área de Geriatria	Principales temas tratados :
Vocales: Sor M ^a Paz Galán. Superiora Local. D. Raúl Orgaz Morales. Director de Enfermería CABM Dña. Ana Belén Manzanero Algovia. Enfermera UCPP. Dña. Andrada Cristoltán. Enfermera RAPM Dña. Margarita Tapia Mena. Responsable de Trabajo Social. Trabajadora Social del Área de Geriatria. Dña. Carmen Feliz. Médico Geriatra y Coordinadora del Área de Geriatria.	<ul style="list-style-type: none"> - Curso on-line de "Introducción a la Bioética en la práctica multidisciplinar clínica" realizado por 6 profesionales del 16 de marzo al 30 de abril, con una duración de 15h. El curso se ha desarrollado a través de la Dirección Provincial Asistencial y Educativa como fruto de la colaboración entre la Fundación Víctor Grifols y el Institut Català d'oncologia (ICO) - Realización de Master de Bioética de la Universidad de Comillas por parte de dos miembros de la Comisión. - Formación vinculada a acciones para la Prevención y Atención a situaciones de Abuso en Personas con discapacidad Intelectual de la Comunidad de Madrid (PREDEA) en Arroyomolinos: <ul style="list-style-type: none"> • Formación a residentes sobre promoción y constitución de grupo de Autogestores en la Residencia de Arroyomolinos. 3 horas. Impartida por Autogestores de Plena Inclusión. • Reunión de Equipo Unidades, encuesta a profesionales impulsada desde la Comisión de Bioética Local, sobre trato digno. Reunión enero y febrero. • Reuniones de seguimiento y programación actividades PREDEA 2020. • Elaboración de memoria Acciones PREDEA. - Seguimiento del taller Afectivo Sexual de Arroyomolinos. - Información y seguimiento acciones promovidas por CEAS Provincial. - Elaboración Memoria Comisión.



Relación de Grupos de Trabajo

Ekon

Dietas

Seguridad del Paciente

Protección de Datos

Manejo del Medio

Comunicación

Solidaridad

Cuidados Paliativos

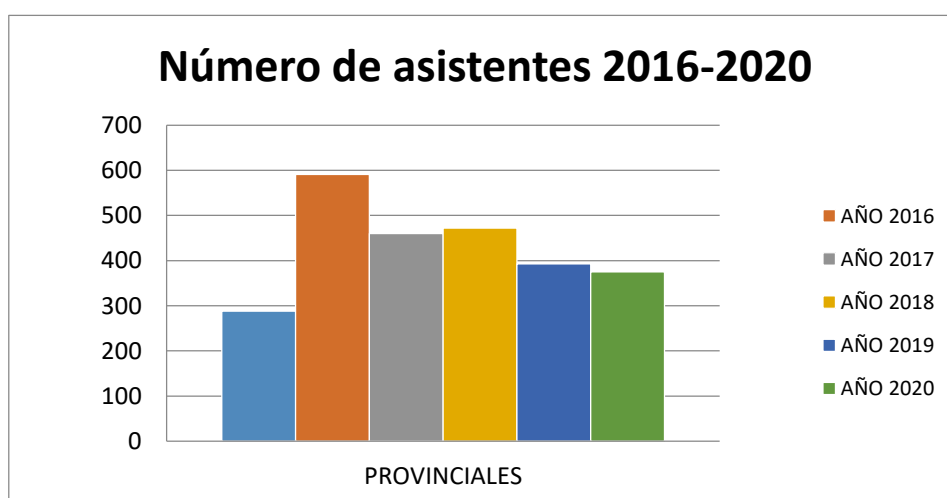
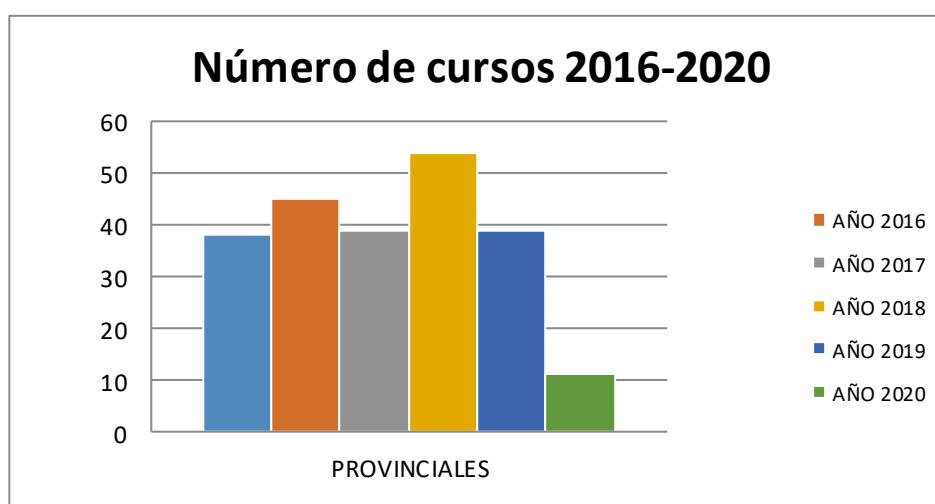
*debido a la situación sanitaria y siguiendo las recomendaciones de las autoridades, las reuniones de los órganos consultivos, de representación y el resto de comisiones y grupos de trabajo se han visto afectadas por limitaciones en número de convocatorias y/o de asistentes convocados.

***DOCENCIA, FORMACIÓN CONTINUADA E
INVESTIGACIÓN***



FORMACIÓN CONTINUADA

Curso Impartido	Nº de Cursos	Nº de Horas	Nº de Asistentes
Centralizado (Provincial)	11	79	375





FORMACION						
Denominación del curso	Horas de duración	Recursos Internos	Recursos Externos	Nº Personal Asistencial	Nº Personal No Asistencial	COSTE
ESCUELA DE ESPALDA PARA PERSONAL ASISTENCIAL	8	X		15		522,67
MANIPULADOR DE ALIMENTOS	4	X		35		1.785,96
TÉCNICAS DE CONTENCIÓN VERBAL Y AUTOPROTECCIÓN APDI	8	X		19		560
INTRODUCCION A LA SALUD MENTAL PARA TCAE Y MONITORES	16	X		13		1.120
TRASTORNOS DEL ESPECTRO AUTISTA Y PROBLEMÁTICA CONDUCTUAL	6	X		18		357
TALLER DE AUTOPROTECCIÓN ANTE SITUACIONES EN AGRESIÓN EN APDI	2	X		8		140
PREVENCIÓN E INTERVENCIÓN EN CONDUCTA SUICIDA	15		X	4		131,50
CURSO DE INICIACIÓN EN CUIDADOS PALIATIVOS	14	X		21		980
TALLER DE DESESCALADA: PAPEL DE ENFERMERIA EN EL AMBIENTE TERAPEUTICO	6		X	1		27,54
INDICACIONES DE ÍNDOLE PREVENTIVA FRENTE AL COVID 19 (NAS)	-	X			54	-
INDICACIONES DE ÍNDOLE PREVENTIVA FRENTE AL COVID 19 (AS)	-	X		187		
TOTAL	79			321	54	5.624,67

*Debido a la situación sanitaria se suspenden todos los cursos presenciales programados desde marzo de 2020.

SESIONES CLÍNICAS

Título	Fecha	Ponentes
"Manejo del medio"	29/01/2020	Elena Casado Dolores Guerrero Cristina León Irene Pedrero Marta Ginés
"El uso de la investigación en enfermería"	26/02/2020	Patricia Nieva

ACUERDOS DOCENTES

	Número Alumnos
Farmacia: Facultad de Farmacia Universidad Complutense de Madrid.	4
Enfermería: Escuela de Enfermería San Juan de Dios	13
EIR: Rotaciones Enfermería especialidad Geriátrica Hospital Severo Ochoa	1
MIR: Rotaciones Psiquiatría Hospital Doce de Octubre.	2
Medicina: Facultad de Medicina-San Pablo CEU	17
TEC Farmacia y Parafarmacia: Colegio Valle del Miro	2

PRODUCCIÓN CIENTÍFICA 2020

PUBLICACIONES

- Del Olmo-Romero, F: "Mental Health professionals: attitudes toward mental illness". Hospital Público. XIV Congreso Nacional de Psiquiatría e Saúde Mental 2020. 2ª edicao, 31 de Janeiro de 2020, pag13.

PONENCIAS , COMUNICACIONES y POSTERS

- MODERADOR DE MESA: en MESA "Terapias físicas en el TOC". IV Reunión Internacional en Psiquiatría y Psicoterapia centrada en el paciente. IV Jornadas de la Sociedad Española de Psiquiatría Clínica. Hospital Universitario 12 de Octubre, 17 de Marzo de 2021(Francisco del Olmo)
 - PONENCIA INVITADA: "Mental Health Professionals' attitudes toward mental illness". Incluida en el symposia "The various faces of stigma". XIV Congreso Nacional de Psiquiatría e Saúde Mental 2020, Troia, Portugal. 1 de Febrero 2020. (Francisco del Olmo)
 - POSTER EN CONGRESO INTERNACIONAL: Francisco del Olmo Romero-Nieva, Ana Carolina Martínez Cabezón, María González Blanco, Carlos Rebolleda Gil, Raúl Huerta Ramírez "" INTER -NOS STUDY": STIGMATIZING ATTITUDES OF MENTAL HEALTH PROFESSIONALS AND THEIR PERSONAL FAMILIARITY WITH MENTAL DISEASE". E-poster viewing EPV0700, 28th European Congress of Psychiatry, EPA 2020, Virtual Congress 4-7 July 2020 (Francisco del Olmo)
 - TÍTULO DEL CURSO: Taller de casos clínicos. Hospital 12 de octubre: "A fuego lento: burnout en profesionales de Salud Mental" (Raúl Huerta)
- LUGAR: Madrid
ORGANIZADO POR: Servicio de Psiquiatría del Hospital 12 de Octubre
FECHA: 22 de enero de 2020
NÚMERO DE HORAS: 1,5

PARTICIPACIÓN EN CONGRESOS Y JORNADAS

- Francisco del Olmo: Miembro del Comité de Honor de la IV Reunión Internacional en Psiquiatría y Psicoterapia centrada en el paciente, y III Jornada de la Sociedad Española de Psiquiatría Clínica, Hospital 12 de Octubre, Madrid 7 de Marzo de 2021
 - TÍTULO DEL CURSO: V Jornada de Actualización de Psicología General Sanitaria en contextos hospitalarios: "Trabajo en equipo: el papel del psicólogo en la interconsulta hospitalaria" (Raúl Huerta)
- LUGAR: Madrid
ORGANIZADO POR: Centro de Enseñanza Superior Cardenal Cisneros
FECHA: 23 de octubre de 2020
NÚMERO DE HORAS: 1

COLABORACIÓN EN REVISTAS Y SOCIEDADES CIENTÍFICAS

- Revisor de la revista *Informaciones Psiquiátricas* (Raúl Huerta).
- Miembro Comité Ejecutivo Fundación de Investigación Maria Angustias Giménez, FIDMAG (F. del Olmo)
- Miembro de la sección de Psiquiatría Personalizada de la Asociación Mundial de Psiquiatría (<http://www.personalizedpsychiatry.org/section-committee/members/>) (F. del Olmo)
- Miembro de Consejo de Dirección de Revista "Informaciones Psiquiátricas (F. del Olmo)

LÍNEAS DE INVESTIGACIÓN ACTIVAS EN 2020

- Proyecto PECS (IP.: Raúl Huerta Ramírez, Francisco de Álvaro, Sara Ben-Bouchta): Se ha aceptado la primera publicación surgida del estudio. Se ha propuesto un nuevo estudio por nuestra parte (relación de los estilos atribucionales con variables psicosociales), pendiente de realización (problemas de tiempo y personal).
- Estigma en salud mental y relación con el burn-out profesional (proyecto INTER-NOS) (I.P.: Francisco del Olmo, Raúl Huerta, Carlos Rebolleda): En proceso de elaboración de publicación y comunicaciones a congresos internacionales.
- "Estudio VEI (Valoración de Estigma Implícito" IP: David Gil, F del Olmo, Jose Luis Arroyo (Fase de planificación). Estudio multicéntrico de Hermanas Hospitalarias
- "Medición de Riesgo de Esquizofrenia por huellas dactilares" . IP: Raymond Salvador, Mar Fatjó, Paola Fuentes, Miguel Lechón, Manuel Martín, Amalia Guerrero, Francisco del Olmo, Nuria Miguel, David Gil. Estudio organizado por FIDMAG, FIS Instituto Carlos III (exp PI/10-0087). Fase de recogida de muestras en centros de Hermanas Hospitalarias de España
- Funcionalidad en TMG (IP.: Raúl Huerta Ramírez): Tras los primeros resultados del efecto de la UHB sobre la funcionalidad, se pretenden ampliar las variables de la muestra, así como el tamaño de la misma. Posible extensión del proyecto a otras áreas del CABM.
- Soledad en pacientes institucionalizados (IP.: Raúl Huerta Ramírez): Tras el estudio piloto de prevalencia de soledad en UCPP, se pretende continuar el proyecto estudiando posibles variables relacionadas, para finalmente diseñar estrategias de intervención a testar.
- Cuidados paliativos (IP.: RAPM): Línea en activo, con realización de comunicaciones recientes. Pendientes de estudios cualitativos. Se trabaja una adecuada coordinación de las comunicaciones que resulten de esta línea de investigación.
- Proyecto de intervención para la optimización del uso de la Inmovilización Terapéutica previsible en el Área de Personas Mayores (I.P.: Carmen Feliz).
- Clozapina en pacientes institucionalizados (IP.: Adrián Capllonch): Parado en espera de valoración de continuidad de la línea de investigación.
- Ambiente terapéutico (IP.: Adrián Capllonch): Parado en espera de valoración de continuidad de la línea de investigación.

- Estigma en Discapacidad Intelectual (IP.: Pedro Lucena): En proceso; están elaborando herramientas de evaluación
- Motivos de derivación a Urgencias en APDI (IP.: Pedro Lucena): Elaborándose propuesta para Comisión; se planean comunicaciones.
- Ingesta de cuerpos extraños en APDI (IP.: Cristina Horcajo Lucas, Elsa Pereda, Claudio Gutiérrez, Carmen Celadilla, Ignacio Morales): En proceso de elaboración de comunicaciones; se plantea una posible fase de intervención para más adelante.
- Proyecto para identificar qué fármacos de los administrados a los residentes de RAPM no son aptos para triturar y si existen otras presentaciones de esos fármacos que faciliten la ingesta (IP.: Paloma Fernández)

PASTORAL DE LA SALUD Y VOLUNTARIADO

SERVICIO DE PASTORAL
ATENCIÓN ESPIRITUAL Y RELIGIOSA

1. Anuncio

Área asistencial	Nº grupos	Nº personas atendidas
Salud mental / psiquiatría	5	74
Personas mayores	5	57
Discapacidad intelectual	9	139
Total	19	270

2. Liturgia.

Acciones a destacar	periodicidad
Publicación y envío de "La Buena Noticia de la Semana"	Semanal
Celebración de la reconciliación	Puntual
Distribución de la comunión	Diario
Celebración de Éxitos	Puntual.
Celebración de la Palabra. Arroyomolinos de octubre - diciembre	Semanal
Celebración de la Palabra. Ciempozuelos de octubre - diciembre*	Diario
Celebraciones de la unción	Puntual
Celebración Dominical y festiva (dos sedes)	Puntual
Celebración de inicio de Adviento (dos sedes)	Por unidades
Celebración de inicio de Cuaresma (dos sedes)	Anual
Grupo de oración	Semanal
Leccio Divina con la comunidad de hermanas mayores	Semanal

* *Visitas por grupos pequeños de pacientes a la iglesia del centro para la celebración de la palabra, oración y visita al sepulcro de san Benito Menni.*

3. Convivencia y animación.

Acciones a destacar	periodicidad
Concurso de Belenes	Anual
Participación en concurso de Belenes de la CAM	Anual
Consomé solidario (en cada sede) 1er. Trimestre	Anual
Ofrenda floral a san Juan de Dios en su fiesta.	Puntual
Jornada por la Paz	Anual

4. Acompañamiento

Acciones a destacar	periodicidad
Atención personaliza en despacho y en unidades*. (Dos sedes)	Diario y a demanda

* ***Debido a la pandemia y a la supresión de los talleres en ambas sedes programamos la realización de acompañamientos personalizados a los pacientes por todas las unidades.***



SERVICIO DE VOLUNTARIADO

AREAS			2019		2020	
			M	H	M	H
<i>DATOS ESTADISTICOS</i>		Nº de voluntarios	40	15	31	13
		Altas	15	4	3	0
		Bajas	11	1	1	1
		Nº entrevistas a candidatos.	17	4	6	0
	Edad:	Hasta 25 años	8	3	3	3
		Entre 25 – 45	13	3	9	3
		Entre 45 – 65	12	4	12	3
		> 65	7	5	7	4
	Nivel Estudios:	Básicos	8	2	5	2
		Bachillerato/ F.P.	17	7	17	7
		Universitarios	15	6	10	3
	Dedicación:	Horas de prestación anual.	2322	580	601	158
	Ocupación	Estudiante	10	1	4	2
		Jubilado	11	1	11	1
		Desempleado	2	1	2	0
		Empleado	16	7	18	6



AREAS	ACTUACIONES	TIPO		N° ACTUACIONES		N° BENEFICIARIOS	
		IND	GRU	2019	2020	2019	2020
PROMOCIÓN DEL VOLUNTAR.	Envío de información a Entidades significativas y/o referenciales		X	7	0	1000	0
	Inclusión en WEB de ONG solidarias	X		4	2	409	15
	Difusión en MCS	X				0	0
	Colaboración con PJV		X	2	0	210	0
PROGRAMAS DE DEDICACIÓN	Acompañamiento	X		849	233	45	44
	Animación de talleres		X	198	14	31	20
	Colaboración en Pastoral		X	114	18	86	50
	Colaboración con programas terapéuticos		X	260	53	126	45
	Otras colaboraciones.(Desplazamientos)	X	X	14	0	8	0
FORMACIÓN	Jornadas de formación		X	2	0	25	0
	Encuentros Institucionales de voluntarios		X	1	0	7	0
	Elaboración de Material de Didáctico	X			0		0
GESTIÓN DEL SERVICIO	Actualización registro de asistencia	X		12	3	55	46
	Envío de listado, ubicación y actividad del voluntario. Comunicación altas/bajas	X		2	1	4	4
	Recepción de demanda de voluntarios de los equipos de unidad	X		30	0	19	0
	Encuentros con coordinadores de área y referentes de unidad	X	X	19	4	22	5
	Reuniones del equipo local, provincial de voluntariado		X	5	2	4	5
	Seguimiento de las actividades desarrolladas	X	X	50	50	63	44
	Comunicación a los voluntarios de los acontecimientos convocados para la Comunidad Hospitalaria	X		5	4	55	44

COMUNICACIÓN



COMUNICACIÓN

ACTOS REALIZADOS EN EL SALÓN DE ACTOS CABM	FECHA
JORNADA DE LA PAZ	27/01/2020

ACTOS REALIZADOS EN EL SALÓN DE ACTOS RDIA	FECHA
REYES MAGOS	06/01/2020
JORNADA DE LA PAZ	24/01/2020
MÚSICOS POR LA SALUD	12/02/2020
VISITA ALUMNOS INSTITUTO ALARNES	18/02/2020
VISITA COLEGIO JUAN PABLO II	01/03/2020

RESULTADOS ENCUESTA SATISFACCIÓN DE COLABORADORES

Dimensiones analizadas



Iniciativas valoradas

Ciempozuelos	
Formación	13
Comunicación. Reuniones entre compañeros y con otros centros	6
Ninguna	6
Nuevos programas para usuarios	5
Conciliación	4
Nuevas Tecnologías	3
Material (pijamas, carros,...) e instalaciones	3
Organización atención al paciente	3
Planes mejora continua - Calidad - Comisiones	3
Desconozco	3
Incremento colaboradores	2
Voluntariado	2
Iniciativas no satisfactorias	1
Promoción- Cambios dirección	1
Regalo Navidad / cumpleaños / nacimiento	1
Mejora salarial y estabilidad contratos	0
Todas	0
Encuesta	0
Personal del centro	0

Arroyomolinos	
Material (pijamas, carros,...) e <u>instalaciones</u>	10
Nuevos programas para usuarios	4
Formación	3
Nuevas Tecnologías	2
Incremento colaboradores	2
Ninguna	2
Comunicación. Reuniones entre compañeros y con otros centros	1
Mejora salarial y estabilidad contratos	1
Organización atención al paciente	1
Promoción- Cambios dirección	1
Planes mejora continua - Calidad - Comisiones	1
Desconozco	1
Conciliación	1
Todas	1
Regalo Navidad / cumpleaños / nacimiento	1
Iniciativas no satisfactorias	0
Voluntariado	0
Encuesta	0
Personal del centro	0

GLOSARIO DE ACRÓNIMOS

APDI: Área de Personas con discapacidad intelectual

AS: Asistencial

CABM: Complejo Asistencial Benito Menni

CAM: Comunidad Autónoma de Madrid

CEAS: Centro de Acción Social

CED: Centro de Estancias Diurnas

CPD: Coordinador de Protección de Datos.

DGF: Dirección General de Farmacia

DUE: Diplomado Universitario en Enfermería

EFQM: European Foundation for Quality Management (Fundación Europea para la Gestión de la Calidad)

EIR: Enfermero Interno Residente

EPIS: Equipos de Protección Individual

GFT; Guía Farmacoterapéutica

HC: Historia Clínica

HIE: Hospital Infanta Elena

ICO: Institut Català d'oncologia

IT: Inmovilización Terapéutica

LOPD: Ley Oficial de Protección de Datos

MCS: Medios de Comunicación Social

MIR: Médico Interno Residente

NAS: No Asistencial

ONG: Organización No Gubernamental

PJV: Pastoral Juvenil Vocacional

PRL: Prevención de Riesgos Laborales

RAPM: Residencia Asistida de Personas Mayores

RDIA: Residencia de Discapacidad Intelectual de Arroyomolinos

SIAE: Sistema de Información Asistencial y Educativo

SIEO: Sistema Integrado de Evaluación y de Obras

SM: Salud Mental

TCD: Toma Compartida de Decisiones

TIC'S: Tecnología de la información y comunicación

TMG: Trastorno Mental Grave

TO: Terapia Ocupacional

UCPP: Unidad de Cuidados Psiquiátricos Prolongados

UDIL: Unidad de Discapacidad Intelectual Límite

UHB: Unidad de Hospitalización Breve

UHTR: Unidad Hospitalaria de Tratamiento y Rehabilitación

ACEVEDO REGIDOR, M GEMA ADAN CARMONA, ARANZAZU AGUADO BURGUEÑO, M CRUZ AGUDO TOLEDO, LAURA AGUILAR MORENO, DAVID AHIJADO PEREZ, RAQUEL AHIJON TRILLO, VANESA ALCAIDE FERNANDEZ, TANIA ALEJO GARCIA, CARMEN ALFONSO SUAREZ, SUSANA ALFONSO VASQUEZ, MANUEL ALMARZA LOZANO, FRANCISCO ALMEYDA AVALOS, ZOILA ALONSO DOMINGO, LUISA ALVARADO DOMINGO, CARMEN ALVARADO QUINTANA, MARIA DE LAS NIEVES ALVAREZ RODRIGUEZ, DANIELA ROSANA ALVARO MARTINEZ, FRANCISCO JOSE ANCO RIVERA, RUTH ROSSANA AÑOVAR DELGADO, M AZUCENA ARELLANO GONZALEZ, JOSE LUIS ARIAS HERREROS, MARINA ARRIBAS DE LA OLIVA, MANUEL ARRIBAS MAZARRACIN, BEATRIZ ARRIBAS SANCHEZ, SANDRA AYENSA GERPE, SILVIA BALLEGA TORRES, JESSICA BARANDA FERRER, JUAN CARLOS BARBERO BARRIOS, ANGEL BARBERO GARCIA, ANA MARIA BARRIGUETE ALVAREZ, SUSANA BARRIGUETE SANTOS, EVA MARIA BARRIGUETE SANTOS, MA LUISA BARRIOS ESCUDERO, ROCIO BENITO BERNAL, ANGEL BENYAHYA KATIR, JASMIN BERDASCO RAMOS, AITOR BERNAL GARCIA, MANUELA BLANCO HERRERA, ALICIA BLAZQUEZ MORENO, SILVIA BOLAÑO MENDOZA, SULLY BOUZAS PAN, M IRENE BRIZ IGLESIAS, ANTONIO BUCUR , GEORGETA BUENO CARRASCO, SILVIA BUENO MARISCAL, INMACULADA BUSTOS VIZCAINO, ANA M CAEROLS ORTÚÑEZ, DIEGO CAGUANO SANGUCHO, MARIA DE LAS MERCEDES CALAURO BORGES, STEPHANNY LORANY CALVO MUÑOZ, MANUEL CALZADA CALZADA, M ESTHER CAMACHO MORENO, SEBASTIAN CAMACHO PEREZ, EVA MARIA CAMARA CANO, CARMEN CAÑAMARES MONTSERRAT, CARIDAD CAÑAS GUIJORRO, CARMEN ROSA CAPLONCH CARRION, ADRIAN CARDENAS GONZALEZ, PATRICIA CARRASCO CARRASCO, MANUELA CARRERO ORTIZ, SONIA MA CARRERO SANTAMARIA, MIGUEL A CARRILLO GALVAN, SANDRA CARRILLO MARTINEZ, ANGELES CARRION CARRILLO, MERCEDES CARRO MONTALVO, CARMEN CASADO DIAZ DE LOS BERNADOS, M ELENA CASAS MARTIN, NATALIA CASTILLO RUIZ, M ADRIANA CASTRO MANSO, AMPARO CELADILLA TERUEL, M CARMEN CERVEL BARQUERO, SHEILA CHAVEZ REYES, OLGA BEATR CHELE EÑESO, FELISA CID GARCIA, EMILIA HORTENSIA CLAUDET MARIN, SOFIA ISABEL CLEMENTE CABALLERO, CARLOS CLEMENTE GUTIERREZ, YESSICA COGOLLUDO DIAZ, LAURA COLLADO SEPULVEDA, OLGA MA COMAN, NICOLETA DANIELA CORDON GONZALEZ, M ISABEL CORDOVA ENCALADA, KENYI MARIA CORTES VILLAMIL, DIANA COSTERO CAÑAMON, MARTA COWAN GARCIA, DEBORA CRESPO AVILA, JAVIERCRESPO CRUZ, ROSA CRESPO MATO, TRIANA CRESPO RUBIO, M CARMEN CRISTOLTAN , ANDRADA CRUZ MARTINEZ, ENRIQUE CRUZ RODRIGUEZ, ALFONSO CUBILLA AGUILAR, M CARMEN CUEVAS SANCHEZ, LYDIA CURTO VICENTE, VERONICA DANCIAU , PAULA GABRIELA DE PAZ CANTO, M DE LOS REYES DE SANTIAGO CAMAZON, MARIANO F DE VEGA SANCHEZ PASCUALA, ADRIANA DEL ALAMO MOHINO, M INMACULADA DEL AMO TORRES, LAMIA DEL CASTILLO RODRIGUEZ, VALENTIN DEL CERRO ESQUINAS, MARIA ANTONIA DEL OLMO ROMERO NIEVA, FRANCISCO DELGADO CARRERA, BEGOÑA DELGADO DIAZ, ESMERALDA DELGADO MARTINEZ, AZUCENA DIAS D ALMEIDA, MARTA ANDRE DIAZ DIEZ, VIRGINIA DIAZ MARTIN, PEDRO PABLO DIAZ PINES QUINTANILLA, PURIFICACION DIAZ RIVERA, DORA DIAZ ROBLES, ANA M DIAZ RODRIGUEZ, M SALUD DIEZ BRAVO, M ELENA DIPAS PASTRANA, CATHERINE MILAGRO DOMINGUEZ ESTEBAN, JULIA DONES MARTIN, ANDREA ESCOBAR FERNANDEZ, M ARANZAZU ESCOBAR TORO, JOSEFA NATIVIDAD ESCUDERO PINAR, M JOSE ESPINOZA MARCANO, MARIA MAGDALENA ESQUER LERA, AMPARO ESQUINAS HERVAS, ALMUDENA ESTEBAN MERINO, MARIA LIDON ESTEBAN PEREIRA, ZARINA ESTEBAN SAUGAR, ANA BELEN ESTEPA FLORES, ELISABET FARINANGO VILLA, KAREN LISETH FELIZ MUÑOZ, M CARMEN FERNANDEZ CANSECO BLAZQUEZ, LAURA FERNANDEZ CARNERO, ANGELES FERNANDEZ FERNANDEZ, MIREYA FERNANDEZ GARCIA, ALFREDO FERNANDEZ GUACANEME, HUMBERTO FERNANDEZ MANZANEQUE, ANA VANESA FERNANDEZ MELGARES, CARMEN FERNANDEZ MELLADO, ENCARNACION FERNANDEZ MONTEROSO, TAMARA ERNANDEZ MORENO, CARLOTA FERNANDEZ MORENO, PALOMA FERNANDEZ MORILLO, CELIA FERNANDEZ MORILLO, CRISTINA FERNANDEZ NOVA, ANGELA FERNANDEZ PASCUAL, JESUS FERNANDEZ RODRIGUEZ, CATALINA FERNANDEZ RODRIGUEZ, PALOMA FLORES BARREÑA, FRANCISCO FORONDA TALLE, DOLORES FRANCO AJONA, AITOR FREIRE VILLALON, MARTIZA VERONICA GABRIEL PARRA, ANDREA GAITE PLAZA, MARCOS GALAN GUTIERREZ, JORGE JUAN GALINDO SILVA, CLARA GALLARDO BARRIOS, ASCENSION GALLARDO MOLINA, SANDRA GALLARDO VALES, JAVIER GALLEGO RAMIREZ, SILVIA GALVEZ RAMOS, DOLORES GALVEZ RAMOS, JHOJAN DAVID GARAICOA PEREA, KENYA GARCIA APARICIO, ANA ISABEL GARCIA APARICIO, JUANA GARCIA DE DIONISIO CONTRERAS, M CONCEPC GARCIA DELGADO, SUSANA GARCIA DIAZ, VIRGINIA GARCIA FUENTES, CLARA CAYETANA GARCIA GONZALEZ, ANA BELEN GARCIA LOPEZ, CONSOLACION GARCIA MIRANDA, ALICIA GARCIA MOCHALES RODRIGUEZ, FRANCISCA GARCIA MONTERO, AGUSTINA GARCIA REDONDO ALVAREZ, JULIA GARCIA SANCHEZ, CRISTINA GARCIA SANCHEZ, JOSEFINA ALTAGRACIA GARRIDO APARICIO, ESMERALDA GARRIDO DE LA PEÑA, SONIA GARRIDO PADILLA, CRISTINA GARRIDO PANIAGUA, NEREA GARZON HERRERO, JOSE ANTONIO GINES PEREZ, MARTA GOMEZ GONZALEZ, VERONICA GOMEZ MENJIBAR, MARTA GOMEZ RAMIREZ, DAVID GONZALEZ BLANCO, TAMARA GONZALEZ CALZAS, M CARMEN GONZALEZ DE LA CRUZ, BEATRIZ GONZALEZ DE MENDOZA MORAGO, ANA LUZ GONZALEZ DIEZ, ROSA GONZALEZ FERNANDEZ, M YOLANDA GONZALEZ GONZALEZ, MAIRENA GONZALEZ JEREZ, CARMEN GONZALEZ MANSO, MARIA GONZALEZ MARTIN, SOLEDAD GONZALEZ MAYA, ENCARNACION GONZALEZ PEREZ, REBECA ONZALEZ POUDEUREUX, SARA GONZALEZ PRIETO, M RODRIGUEZ, JUAN MANUEL GONZALEZ RODRIGUEZ, GRAJERA CIENFUEGOS, MANUELA GRANADOS LOPEZ, MARTINEZ, MARIA LUISA GUERRERO CALERO, M HUMERA, MARIA GUTIERREZ SAAVEDRA, CLAUDIO GUTIERREZ SANTAMARIA, MARIA ROSARIO GUZMAN PEREZ, BELÉN HATEGAN HATEGAN, STEFANIA LUCIA HERNANDEZ ALONSO, MARIA EUGENIA HERNANDEZ MARTINEZ, M JESUS HERNANDEZ PASCUAL, DANIEL HERNANDEZ PASCUAL, MARIA TERESA HERNANDEZ VAZQUEZ, PIEDAD HERRERA MARTINEZ, AMALIA HERRERA RODRIGUEZ, MARTINA HERRERO MENDEZ, BORJA HERVAS MAROTO, BEGOÑA HERVAS ORFILA, LETICIA HORCAJO LUCAS, CRISTINA HUERTA RAMIREZ, RAUL IERNUTAN, OANA IGUAL PANIAGUA, MARINA ISPAS , MARIANA IZQUIERDO ROMERO, ANTONIA IZQUIERDO TUÑON, M DOLORES JIMENEZ BRAVO, MIGUEL ANGEL JIMENEZ GARCIA, MARTA JIMENEZ GOMEZ, JOSE SANTOS JIMENEZ KARBOWNIK, OSCAR KOURIAT EL ACHIR, SADIK LAGUNA MELERO, ALBERTO LARA CULEBRAS, MARTA LEAL LOPEZ, ANA TERESA LEON GRANDE, CRISTINA LESMES GONZALEZ, JAVIER LOBETE BOMAHU, NEREA LOPEZ ARAUJO, PATRICIA EVA LOPEZ BENITO, SANDRA LOPEZ DE LA VIEJA, ROSA MARIA LOPEZ FERNANDEZ, MARIO LOPEZ GONZALEZ, ENCARNACION LOPEZ NIETO, YANIRE LOPEZ OLIVARES, CAROLINA LOPEZ OLIVARES, SANDRA LOPEZ PALOMINO, ERNESTO LOPEZ PEREZ, LAURA LOPEZ RODRIGUEZ, MIGUEL LOPEZ SAIZ, ISABEL LOPEZ SANTIAGO, EUGENIO LORENZO FERNANDEZ, RAQUEL LOUKILI TALHAOU, NAIMA LOZANO DE SOSA NOVO, MARTA LOPEZ GONZALEZ, M ISABEL LUCENA CAMPILLO, PEDRO LUMBREERAS QUIROS, OSCAR MACIAS DONAIRE, FRANCISCA MACIAS DONAIRE, MILTIDE MANCHA LOPEZ, ANA MARIA MANRIQUE MORA, IGNACIO MANSO CONSUEGRA, BEGOÑA MANZANARES DIAZ, MARTA MANZANERO ALGOVIA, ANA BELEN MANZANERO HERNANDEZ, AZUCENA MARIBLANCA CORRALES, ANA PILAR MARIN CRESPO, JUAN CARLOS MARIN GOMEZ, TAMARA MARIN PASTOR, CARIDAD MARIN PASTOR, MA CARMEN MAROTO GARCIA, PILAR MARTIN CRESPO, CONSUELO MARTIN DIAZ, ANA ISABEL MARTIN GARCIA, M LUISA MARTIN GARCIA, MARIA DEL CONSUELO MARTIN GONZALEZ, JOSUE MARTIN MARCO, MARIA DEL MAR MARTIN PELAZ, FE MARTIN VARA, PABLO MARTIN VAYA, ENCARNACION MARTIN VELLISCA, LIBERTAD PASION MARTINEZ BRETON, ALMUDENA MARTINEZ GONZALEZ, ALVARO MARTINEZ HUERTAS, M JESUS MARTINEZ MAROTO, M JULIA MARTINEZ RINCON, MARTA MARTINEZ ROBLES, PILAR MARTINEZ ROJO, MARTA MARTINEZ TASCÓN, LUZ PATRICIA MARTINEZ TROMPETA, CONSUELO MARTOS PEREZ, M DEL MAR MAYA FERNANDEZ, ALBERTO MEDINA CONTRERAS, GEMMA MEDINA PIEDROLA, M CARMEN MELGAR MONGE, NATALIA MELGAR PEREZ, IVAN MENCHERO TRIGUERO, SUSANA MENDES DE AGUIAR FERREIRA, CRISTIANE MENJIVAR OSEGUERA, ZOILA DANIELA MERINO CARMONA, JOSE MANUEL MILLAN MARTINEZ, ESTHER MIRANDA VALVERDE, CAMILA MOLINA VAQUERO, JESSICA MOLINA VAQUERO, LETICIA MOLINA VAQUERO, TAMARA MONDEJAR VILLAVERDE, VERONICA MONTES MORALES, LAURA MARIA MORA LOPEZ, ISABEL MORA LORENTE, EMILIA MORALES ALONSO, M ISABEL MORALES MARTINEZ, IGNACIO MORENO DIONICIO, CAROLINA MORENO FERNANDEZ, LARA MORENO ROLDAN, MARIA PAZ MOZOTA GARCIA, BRIGITTA MUÑOZ BODAS, MIGUEL ANGEL MUÑOZ CAMARA, VERONICA MUÑOZ CORONEL, MARIA JESUS MUÑOZ GALAN, REBECA EVA MUÑOZ LOPEZ, JOSE LUIS MUÑOZ SANCHEZ, FELIX NAVARRO FERNANDEZ, ESTEBAN NAVARRO GARCIA, MARTA NAVARRO IGUAL, LORENA NICOLAS SAIZ, M BEGOÑA NIEVA TEJADO, PATRICIA NSHIMIYIMANA, NOEL OBANDO ESTUPIÑAN, LEONOR MARIA OLALLA FERNANDEZ, CONSUELO ORDOÑEZ BANDA, ALICIA ORDOÑEZ QUEZADA, ZOILA VICTORIA ORGAZ MORALES, RAUL ORTEGA AVILA, AROHA ORTEGA MARTINEZ, ANTONIO OYO SAM, ESTRELLA PACHECO VILLACRES, FABIOLA JIMENA PACHON RODRIGUEZ, M DOLORES PADILLA PLAZAS, M ISABEL PALAU DEL TORO, DAKOTA PALAU DEL TORO, FABIOLA PALMA NARVAEZ, ISABEL PALOMARES LOPEZ, LAURA PARDO JIMENO, ALICIA PARRILLA ESTEBAN, M CARMEN PAVON TEJEIRO, M CARMEN PAYO VILCHES, FERNANDO PEDRAZA ARANDA, VICTORIA PEDRERO TORREJON, IRENE PEÑA MARTINEZ, ANA PEREDA GUTIERREZ, ELSA PEREZ CANALES, TEODORA PEREZ CARMONA, M JOSE PEREZ PEREZ, M PALOMA PEREZ REYERO, NAIA PEREZ SALAZAR, PALOMA PEREZ SANCHEZ, ESMERALDA PEREZ VAZQUEZ, M LUISA PERNUDO PACHON, CELIA PINEDA BLANCO, MARTA PINEDA GALLARDO, BIANCA PIÑERO LOPEZ, DIGNA PIQUERAS PERAMATO, ISABEL PLAMENOVA NEDELICHEVA, ANNA PLAZA VILLANUEVA, REMEDIOS POLO ARENAS, M PILAR POLO ARENAS, MA JOSE POLO SORIA, BEGOÑA POLO SORIA, ROSA NIEVES PONCE GUTIERREZ, TAMARA PORTILLA LARA, MARIA PILAR POZO COLLADO, M CARMEN PRADANA ROLDAN, ALICIA PRADOS CUESTA, JUAN CARLOS PRIETO BARAGAÑO, AMOR CAMELIA QUESADA PERTIÑEZ, M ANGELES QUINTANO CARBALLO, ROSA M RAMIREZ HERVAS, MARIA ANGELES RAMIREZ HUAMAN, FANNY ELISABETH RAMOS ALVAREZ, MARIA REA LEON, BLANCA OLIVA REAL SANCHEZ REY, M MERCEDES REDERO ANAYA, DANIEL REGUILON DE TORRES, MARTA REYO LOPEZ, BEATRIZ OLGA REYES GUTIERREZ, ESTHER REYES LOPEZ, SEBASTIAN ENRIQUE REZ , ANCUTA DANIELA RIVERA PUERTA, FRANCISCO RODRIGUEZ CUENCA, CONCEPCION RODRIGUEZ FERNANDEZ, JESUS RODRIGUEZ GUIDOS, CRISTINA RODRIGUEZ LARA, JUDIT RODRIGUEZ LOPEZ, ESTHER RODRIGUEZ PADILLA, LUISA FERNANDA RODRIGUEZ PIÑERO MELERO, ANA ROSA RODRIGUEZ SANCHEZ PASCUALA, IVAN ROMAN PEREZ, DANIEL ROMERO MARIN, ESTHER ROMERO MERINO, SUSANA ROMERO SANCHEZ, MARIA ELENA ROSA MORENO, LOLA ROVIRA ALONSO, M DESAMPARADOS RUIZ ARENAS, IZASKUN RUIZ DIEZ, ANTONIA RUIZ FERNANDEZ, CONSUELO RUS PABLOS, PEDRO SAAVEDRA NUÑEZ, JOSEFA SAELECS PANIAGUA, JOSE SAENZ PEDROSA, CARLOS SAEZ BENITO, FRANCISCO JAVIER SAEZ MONJE, AITARA SALGADO GARCIA, ALVARO SAMANIEGO CARRERA, ASHLY GUADALUPE SAMARTIN GARCIA RODRIGO, MARIA LETICIA SAN JOSE REVUELTA, ESPERANZA SAN JOSE REVUELTA, MA CRUZ SAN JOSE SEPULVEDA, ROSA M SANCHEZ BARRIGUETE, ANA ISABEL SANCHEZ BURGUEÑO, SANDRA SANCHEZ CARNERO, MARIA CARMEN SANCHEZ COYANTES, MARITZA SANCHEZ FERNANDEZ, JAVIER SANCHEZ FLORES, ANTONIA M SANCHEZ GALVAN, M DOLORES SANCHEZ HERENCIAS, M ROSANA SANCHEZ NAHARRON, GEMA SANCHEZ RIVERO, IRENE SANCHEZ SANCHEZ, M DOLORES SANCHEZ SIGUEROS, CRISTINA SANCHEZ SOTO, MA CARMEN SANDOVAL HUETE, VANESSA SANZ MOYA, TAMARA SARRADO GARCIA, ISABEL SEGURA MARTIN, VIRGINIA SIERRA ORTIZ, M INMACULADA SOLEDISPA AYONG, SANDRA PATRICIA SORIA RODRIGUEZ, CONSUELO SORIA RODRIGUEZ, M CARMEN STANCHEVA IVANOVA, VERZHINIYA STELMAKH, OKSANA STIRLEA STIRLEA, CLAUDIA SUAREZ LOPEZ BRAVO, MARIA ROSARIO SUAREZ PEREZ, LAURA TAJUELO EPITIE, LUISA TAPIA MENA, MARGARITA TCHALIAN VASINA, MARETA TEJERO GALDON, CARMEN TOLEDANO SANCHEZ, CARMEN TOLEDO ACUÑA, LESLIE MIRELLA TOLMOS SANCHEZ, DIANA TOME REY, VERONICA TORQUEMADA GOMEZ, MONICA TORREIRA BARREIRO, MA JOSE TORRES ALCAIDE, VANESA TORRES ARRASTIA, CARMEN TORRES LABRADOR, ANTONIA TORRES RUIZ, M SAGRARIO TORRES SERRANO, M ANGELES TORRES VIDAL, FRANCISCO TRIPIANA GARCIA, YOLANDA TROMPETA GARCIA, PILAR TRUJILLO GUAZA, MONICA UCEDA ALCALA, ALEXANDRA URBANSA ORTIZ, AGNIESZKA URBINA SANCHEZ, DANIEL UROSA NAVARRO, PILAR VADILLO DIAZ, JULIANA VALDIVIELSO GOMEZ, DIEGO VALDIVIELSO GOMEZ, MARIA VALES ARRIOLS, MARTA VALIENTE MERINO, LAURA VAQUERIZAS ESTEBAN, NURIA VARGAS DIAZ, FRANCISCO DE BORJA VAZQUEZ MARTIN, ROSA MARIA VAZQUEZ SIERRA, EVA MARIA VEGA HERNANDEZ, GLORIA VELAYOS PASTRANA, PALOMA VERDUGO HERNANDEZ, MA ANGELES VERGARA ESPUELA, NEREA VICTORIA PASTOR, M LUISA VILLA APONTE, DIEGO ARMANDO VILLAFUERTE ADAN, ENCARNACION VILLAFUERTE ADAN, TERESA VILLANUEVA MARTIN, ALFONSO YUSTA TORRALBO, DOLORES ZARZUELA PEREZ, VERONIC

NUESTRO EQUIPO