

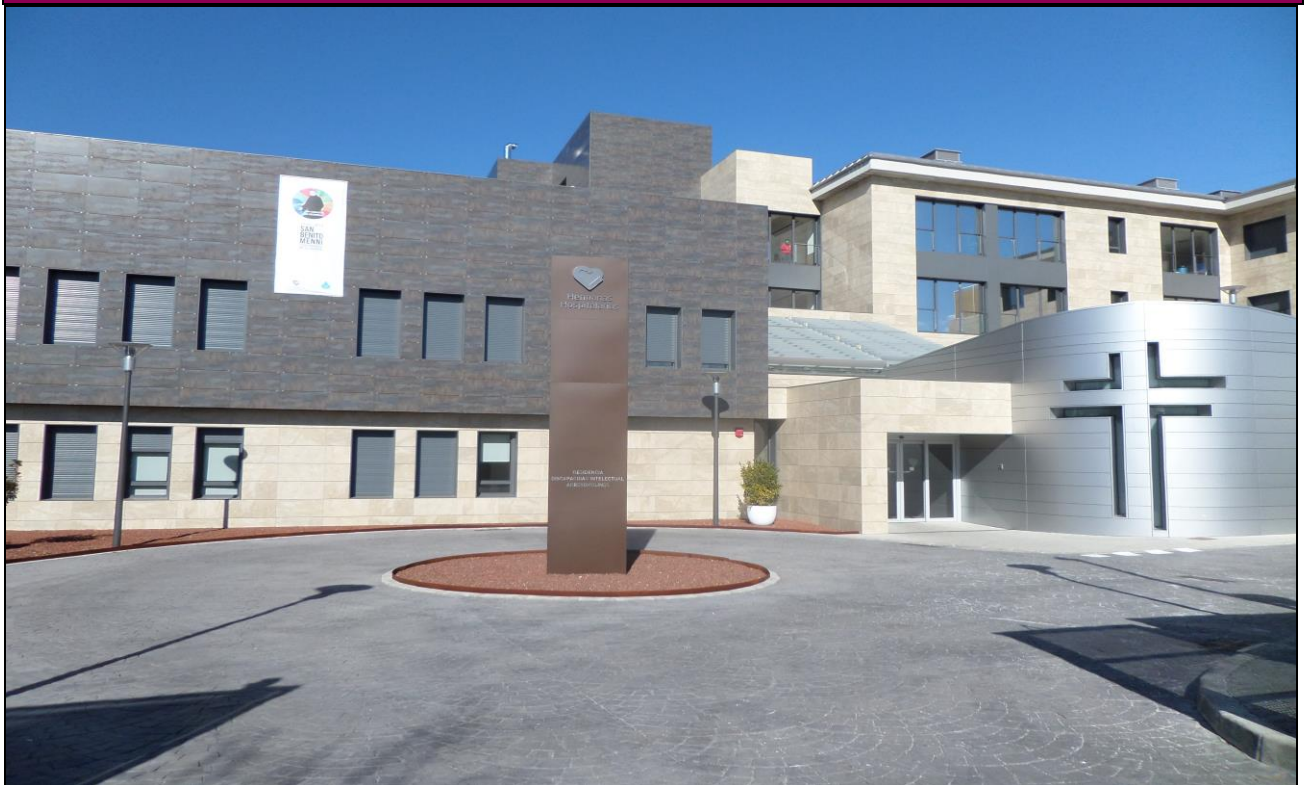


**Hermanas
Hospitalarias**

COMPLEJO ASISTENCIAL BENITO MENNI
RESIDENCIA DISCAPACIDAD INTELECTUAL



MEMORIA 2015





ÍNDICE

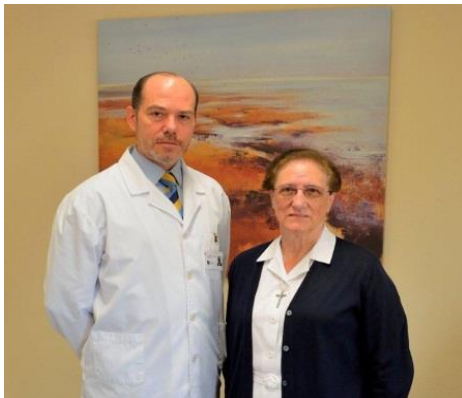
Índice	2
Presentación: Superiora y Gerente	3
Historia	4
Misión, Visión y Valores	5
Principales Líneas Estratégicas 2012-2016	6
Demografía y Localización	7
Población / Accesos	8
Estructura	10
Organigrama General	11
Órganos Consultivos.....	12
Órganos de Representación.....	13
Datos Generales	15
Plan de Centro 2015.....	16
Datos Asistenciales	18
Cartera General de Servicios: Líneas de Actividad.....	18
Recursos Humanos	19
Indicadores de Recursos Humanos.....	20
Recursos Materiales.....	20
Actividad Asistencial por Servicios, Áreas o Dispositivos	21
Actividad Asistencial Salud Mental.....	22
Actividad Asistencial Personas Mayores	23
Actividad Asistencial Discapacidad	24
Gestión	26
Datos Económicos	27
Inversiones	27
Contratos en Vigor	28
Calidad	29
Acreditaciones/ Certificaciones.....	30
Reclamaciones.....	30
Comisiones Clínicas	31
Docencia, Formación Continuada e Investigación	34
Formación Continuada.....	35
Sesiones Clínicas.....	39
Acuerdos Docentes.....	40
Investigación	40
Producción Científica	41
Pastoral de la Salud y Voluntariado	49
Servicio de Pastoral	50
Servicio de Voluntariado	51
Glosario de Acrónimos	52
Nuestro Equipo	53



PRESENTACIÓN

Una gran parte de los objetivos y acciones del año 2015 que presentamos en esta Memoria, han estado ligados al Plan Director del CABM.

Consolidado el proceso de apertura y adaptación a las nuevas instalaciones de la Residencia de Discapacidad Intelectual de Arroyomolinos que inauguramos en 2014, en este ejercicio, hemos desarrollado nuestra mayor capacidad asistencial, ofertando nuestros servicios a nuestro principal cliente -la Consejería de Política Social y Familia- y abriéndonos a otros nuevos, aunque de forma simbólica. Esta oferta, realizada para atender la necesidad de nuestros clientes, se ha traducido en un



incremento de nuestra actividad y financiación como consecuencia del crecimiento de unidades ya existentes, como es el caso de la Unidad de Discapitados Intelectuales Limite (UDIL); y también por la incorporación de nuevas unidades a nuestra Cartera de Servicios, como la Unidad de Discapacidad Intelectual con Graves Trastornos de Conducta y Perfil Autista. Este crecimiento cuantitativo y cualitativo ha redundado en un aumento importante de complejidad de la nueva Residencia.

Respecto al Plan de Desarrollo Arquitectónico del CABM, y una vez finalizada la Fase I del Plan Director en 2014, en 2015 hemos iniciado la Fase II con la elaboración del Plan Funcional y Plan Básico del CABM, del que se ha dado traslado al Gobierno General y de ser aprobado, debe culminar con el inicio de las obras en el próximo ejercicio, dando así respuesta a las muchas necesidades estructurales del CABM derivadas de su larga vida media y obsolescencia.

La elaboración del Plan Funcional del CABM se ha realizado con una amplia participación de profesionales cuyo aporte técnico ha dado solidez al plan elaborado, y a los que en estas líneas quiero dejar constancia del buen trabajo realizado.

El crecimiento de actividad al que antes hacíamos referencia, nos ha permitido sortear algo mejor las dificultades económicas derivadas del entorno de crisis en el que todavía nos encontramos inmersos y de algunas de sus consecuencias, como por ejemplo, la bajada de tarifas arrastrada de años precedentes y la bajada del IPC de los conciertos que tenemos en vigor con el impacto económico que de ellos se deriva.

Como consecuencia de estos factores económicos y de las amortizaciones de las inversiones realizadas nuestra rentabilidad ha seguido descendiendo, si bien se ha mantenido en un entorno positivo alrededor del 7%.

En el ámbito de nuestra actividad asistencial cabe señalar el mantenimiento o mejora de nuestros principales indicadores de eficiencia y calidad. En este ejercicio también se ha llevado a cabo la renovación de las Comisiones Clínicas, órganos de participación profesional, que vienen realizando una importante labor en el Centro y que por citar solo algunos ejemplos, mencionaré la auditoría de Historias Clínicas y la revisión de más de 50 procesos y procedimientos que se ha realizado.



La apuesta docente que realizamos ya hace algunos años, ha continuado enriqueciéndose en este último ejercicio con la formalización de nuevos convenios de colaboración con Universidades, otros centros hospitalarios y centros de formación profesional, que sirven de estímulo a nuestros profesionales.

Por último no queremos finalizar la presentación de esta memoria sin dejar constancia de dos hechos de especial relevancia que han acontecido en 2015:

1. La Visita Canónica realizada por el Gobierno General para acercarse a la realidad de nuestro Centro y de cuyas recomendaciones tomamos nota para corregir los puntos débiles.
2. La conmemoración del Centenario de la muerte del Fundador lo que ha motivado la realización de numerosos actos que han contado con la participación de todos los que formamos parte de la Comunidad Hospitalaria.

Jesús Rodríguez Fernández
Directoer Gerente

Sor M^a Luisa Lizarrondo Ollo
Superiora

HISTORIA

La fecha oficial de fundación de la Congregación es el 31 de mayo de 1881, en la Villa de Ciempozuelos (Madrid). Fue fundada por San Benito Menni, sacerdote de la Orden de San Juan de Dios, con M^a Josefa Recio y M^a Angustias Giménez.

El 21 de febrero de 1881 se compra la primera casa, en Ciempozuelos, en la C/ Jardines, nº 1, y se inicia la actividad hospitalaria el 1 de mayo de 1881, con el ingreso de la primera enferma procedente de Ciempozuelos.

Desde el primer momento es voluntad de la Congregación la colaboración, apoyo e integración con las distintas administraciones y organismos públicos, para la gestión y prestación de servicios de acción social, sociosanitaria y sanitaria, destinados a personas con enfermedad mental y colectivos más desfavorecidos. Esta voluntad se hace realidad en el caso de Madrid el 16 de julio de 1884 con la llegada de las primeras 37 enfermas de la Diputación de Madrid, según contrato de colaboración firmado el 3 de julio del mismo año.

Esta estrecha colaboración se ha mantenido ininterrumpidamente hasta hoy.





MISIÓN, VISIÓN Y VALORES

1. Nuestra Misión:

- Consiste en la acogida, asistencia, cuidado especializado y preferente a los enfermos mentales, a personas con discapacidad física o psíquica y otros enfermos, teniendo en cuenta las necesidades y urgencias de cada tiempo y lugar, con preferencia por los más pobres y marginados.
- Desde una visión humanista y cristiana de la persona, considerada en su unidad y dignidad inviolables, acoge a todos sin distinción de raza, género, religión, ideología o clase social y le presta una asistencia integral.

2. Nuestros Valores:

- Podemos sintetizar todos nuestros valores en uno sólo, **HOSPITALIDAD**:

La hospitalidad es un valor humano esencial en los ámbitos social, asistencial y sanitario. Consiste en ofrecer espacio y tiempo, atención y cuidado, humanidad y recursos a los destinatarios de nuestra misión.

- Este valor síntesis lo desarrollamos en:

*Sensibilidad que se hace
servicio*

*Acogida para la salud
integral*

*Calidad profesional con
especial Humanidad*

*Ética en todo y
Conciencia Histórica*

Los Valores identifican nuestras obras, inspiran el comportamiento de todos.



PRINCIPALES LÍNEAS ESTRATÉGICAS 2012-2016

1. Identidad y Cultura:

- Desarrollar el Plan de Formación en Marco de Identidad para toda España e integrarlo en los principales ámbitos de actuación.
- Promover la realización de planes estratégicos en el ámbito de actuación de la Congregación en España, en concreto en Pastoral y Humanización, y en materia de Voluntariado.
- Establecer estrategias de vinculación con proyectos concretos de cooperación internacional.

2. Organización y Gestión:

- Desarrollar el Plan de Sistemas 2012-2016.
- Impulsar, de manera homogénea, la gestión por procesos de todos los centros de actividad, implantando un Cuadro de Mando Integral.

3. Asistencia hospitalaria:

- Definir el posicionamiento estratégico de Hermanas Hospitalarias en España, diversificando financiadores y fuentes de financiación y desarrollando una oferta como proveedor integral de servicio.
- Incorporar las nuevas tecnologías a la actividad asistencial.
- Continuar desarrollando proyectos por líneas de actividad.
- Llevar a cabo el Plan Estratégico del Comité de Ética Asistencial.

4. Recursos humanos:

- Definir el Plan de Recursos Humanos en la Provincia y desplegarlo en los centros.

5. Gestión económico- financiera:

- Asegurar la sostenibilidad y viabilidad económica de los centros.

6. Comunicación:

- Implantar y desplegar del Plan de Comunicación interna y externa que incluya recursos, agilice la trasmisión de la información, potencie el estilo de pertenencia y de visibilidad al Proyecto Hospitalario.
- Establecer alianzas con instituciones del sector sanitario, social y educativo.



**Hermanas
Hospitalarias**

COMPLEJO ASISTENCIAL BENITO MENNI
RESIDENCIA DISCAPACIDAD INTELECTUAL

DEMOGRAFÍA Y LOCALIZACIÓN



POBLACIÓN / ACCESOS CABM

Centro: Complejo Asistencial Benito Menni	Autobuses: 410, 415, 416, 425, 426 (Interurbanos) N-402 (Nocturno), L-1 (Urbano)
Dirección: Calle Jardines nº 1	Renfe Cercanías: Línea C3 El Escorial- Chamartín- Atocha- Aranjuez
Provincia: Madrid	
Localidad: Ciempozuelos CP: 28350	Carreteras: A-4, M-404

Plano de accesos por carretera a la localidad



Plano de Ubicación en la localidad





POBLACIÓN / ACCESOS RDIA

Centro: Residencia de Discapacidad Intelectual	Autobuses: 499, 495 y 498 (Interurbanos)
Dirección: Calle La Guardia nº 2	
Provincia: Madrid	
Localidad: Arroyomolinos CP: 28939	Carreteras: A-5, R-5 y M-413

Plano de accesos por carretera a la localidad



Plano de Ubicación en la localidad





Hermanas
Hospitalarias

COMPLEJO ASISTENCIAL BENITO MENNI
RESIDENCIA DISCAPACIDAD INTELECTUAL

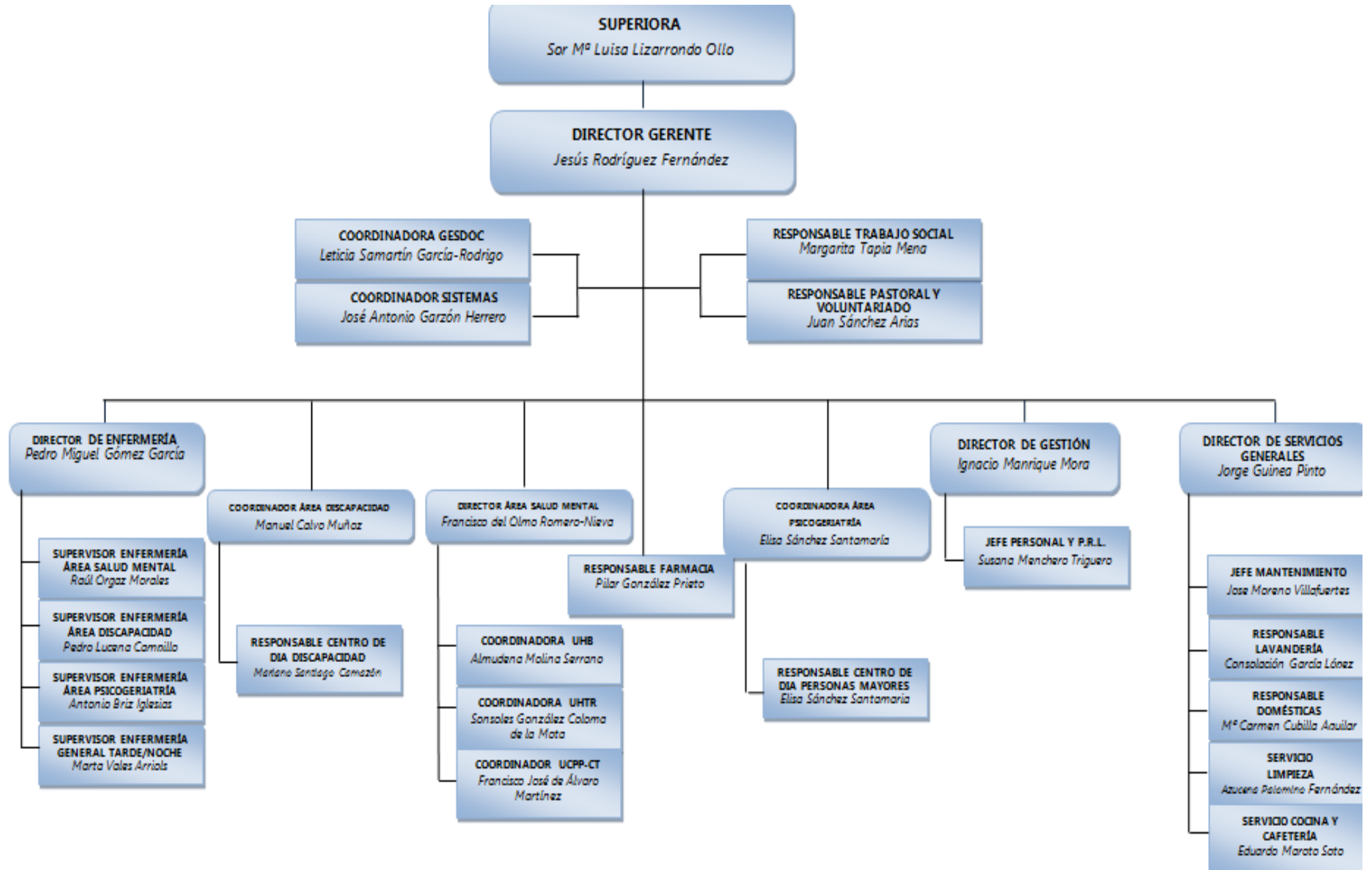
ESTRUCTURA



Hermanas Hospitalarias

COMPLEJO ASISTENCIAL BENITO MENNI
RESIDENCIA DISCAPACIDAD INTELECTUAL

ORGANIGRAMA





ÓRGANOS CONSULTIVOS

CONSEJO DE DIRECCIÓN	
Presidente: Sor M Luisa Lizarrondo Olo, Superiora.	Nº de reuniones: 13
Secretario: D. Ignacio Manrique Mora, D. Gestión	Principales temas tratados
Vocales: Dr. Jesús Rodríguez Fernández, Director Gerente. Dra. Elisa Sanchez Santamaría, Representante de las Hermanas D. Pedro Miguel Gómez García, Director de Enfermería. D. Jorge Guinea Pinto, Director de Servicios Generales.	<ul style="list-style-type: none">- Arquitectura documental- Plan de Comunicación Interna- Memoria Centro 2014.- Seguimientos presupuestarios mensuales.- Encuesta de Satisfacción 2014.- Plan Director CABM: Plan Básico.- Ampliación plazas Discapacidad Intelectual.- Reordenación de encargadas. Fondo de pacientes.- Visita Canónica.- Renovación Comisiones Clínicas.- Estudio borrador Código de Conducta.- Acuerdo Marco Autismo.- Documento capitular. Caminos IV y V.- Reorganización usuarios Arroyomolinos.- Manual procedimiento de archivo.- Plan de Centro 2016.- Reglamento General de la Congregación.- Plan Básico y Plan funcional del CABM



ÓRGANOS DE REPRESENTACIÓN

Complejo Asistencial Benito Menni (Ciempozuelos)

COMITÉ DE EMPRESA CABM	
Presidente: D. Francisco Rivera CC.OO	Nº de reuniones 8
Secretario: Esther Romero CC.OO	Principales temas tratados
Vocales: Dña. Cristina Leon CC.OO Dña. .Mª Angeles Fernández CC.OO Dña. Esperanza San José CC.OO Dña. Susana Vaquero de Oro. CCOO Dña. Paloma Velayos Pastrana CCOO Dña. Zoila Almeyda Avalos CCOO D. Jose Saelices Paniagua CC.OO Dña. Nuria González CC.OO Dña. Sonia Carrero Ortiz CCOO Dña. M Luisa Victoria Pastor UGT Dña. Isabel López Saiz UGT D. Jose Maria Mateo Delegado Sindical CC.OO	<ul style="list-style-type: none">- Carrera profesional DUES y Médicos- Vacaciones anuales. Mejora del convenio colectivo.- Propuesta: conciliación vida laboral y familiar- Días de asuntos propios.- Prioridad en dar guardias al personal con jornada reducida.- Presentación del estado económico 2014.- Rotación entre áreas- Acompañamiento a determinados médicos especialistas

COMITÉ DE SEGURIDAD Y SALUD CABM	
Presidente: D. Francisco Rivera Puerta, Fisioterapeuta, C.C.O.O.	Nº de reuniones: 2
Secretario: Dña. Susana Menchero Triguero, Técnico de Prevención de Riesgos Laborales.	Principales temas tratados:
Vocales: D. Ignacio Manrique Mora, Director de Gestión. D. Jorge Guinea Pinto, Director Servicios Generales. D. Pedro Miguel Gómez Garcia, Director Enfermería. Dña. Paloma Velayos, Auxiliar C.C.O.O. D. Jose Saelices Paniagua, Jardinero, C.C.O.O.	<ul style="list-style-type: none">- Programación del Servicio de Prevención de Riesgos Laborales 2015.- Auditoría de PRL.- Visita Taller Jardinería- Pruebas nuevo calzado- Análisis de la Siniestralidad.- Valoración seguridad nuevos bolígrafos de insulina.- Cursos contra incendios.- Informe conato de incendio unidad 3B.- EPIS jardinería.



Residencia de Discapacidad Intelectual (Arroyomolinos)

COMITÉ DE EMPRESA RDIA	
Presidente: D. Álvaro Martínez ,A. Enfermería, UGT	Nº de reuniones: 8
Secretario: Dña. Nuria Vaquerizas, Educadora , UGT	Principales temas tratados:
Vocales: Dña. Estefanía Arias UGT Dña. Aránzazu Bódalo UGT D. Pedro Pablo Díaz UGT Dña. Mercedes Martínez CCOO	<ul style="list-style-type: none">- Organización de la bolsa de horas y horas complementarias- Carrera Profesional.- Régimen de Permisos.- Gestión de formación- Protocolo ante agresión de familiares- Protocolo de Acogida en las suplencias de Verano- Planteamiento de la empresa sobre vencimientos de contratos- Posibilidad de creación de un Plan de Igualdad propio en la Residencia de Arroyomolinos- Planillas

COMITÉ DE SEGURIDAD Y SALUD RDIA	
Presidente: D. Alvaro Martinez Gonzalez, Auxiliar Enfermería, UGT	Nº de reuniones: 2
Secretario: Dña. Susana Menchero Triguero, Técnico de Prevención de Riesgos Laborales.	Principales temas tratados:
Vocales: D. Ignacio Manrique Mora, Director de Gestión D. Pedro Lucena Campillo, Supervisor Dña. Aránzazu Bódalo Cisneros, Educadora, UGT	<ul style="list-style-type: none">- Programación 2015.- Análisis de Siniestralidad.- Informe de Simulacro.



Hermanas
Hospitalarias

COMPLEJO ASISTENCIAL BENITO MENNI
RESIDENCIA DISCAPACIDAD INTELECTUAL

DATOS GENERALES



PLAN DE CENTRO 2015
OBJETIVOS ANUALES

Organización y Gestión
Apertura a nuevos clientes: otras Comunidades Autónomas.
Desarrollar nuestra nueva capacidad asistencial: UDIL.
Estudio de nuevas alternativas y necesidades asistenciales: UME, U. Paliativos, UR. Daño Cerebral.
Renovación de acuerdo marco: Discapacidad Intelectual y Personas Mayores.
Asistencia Hospitalaria
Renovación de las Comisión Clínicas
Finalizar el proceso de Auditoría de HC.
Implantación trabajos elaborados por la Comisión Técnico Asistencial (CTA).
Mantener indicadores de eficiencia: <ul style="list-style-type: none">- Nº altas. UHTR > 25; UCPP: 5; Discapacidad: 5.- Índice de ocupación del 98%.- E.M. UHB < 30 días.
Recursos Humanos
Completar la estructura de mandos intermedios.
Estabilizar la plantilla de Arroyomolinos.
Implantar la Carrera Profesional.
Completar la implantación del Meta 4.
Identidad, Política y Estrategia
Adaptar la misión, visión y valores a los usuarios y familias del centro.
Extender Formación Marco de Identidad (M.I.)
Participación en actos conmemorativos del Centenario de la muerte de San Benito Menni.
Establecer alianzas y desarrollo de proyectos con otras instituciones
Económico- Financiero
Extender los Pactos de Consumo.
Mejora de la eficiencia: <ul style="list-style-type: none">- Centralización de laboratorios HCM.- Centralización de servicio de cocina.- Reducir el déficit en 15% de los servicios deficitarios
Disminución riesgo de cliente único.
Plan de Desarrollo del Centro
Elaborar Fase II Plan Estratégico de Desarrollo (Plan Director CABM). Elaboración del Proyecto Básico.
Calidad
Áreas de Mejora de la Autoevaluación EFQM.
Auditoría Externa ISO 9001:2008.
Implantación mapa de procesos nivel 0 CABM y alineación resto de mapas.
Revisión de los procesos asistenciales.



Pastoral y Voluntariado

Asumir la convocatoria Diocesana del año de la Caridad.

Continuar apoyando las iniciativas propuestas desde el grupo interprovincial de pastoral.

Implicarnos con las actuaciones que se definan desde la Congregación y Provincia, con las adaptaciones necesarias a nivel local en relación al Centenario del fallecimiento de San Benito Menni.

Acoger y adaptar el plan de formación desarrollado por Hospitalarias España.



DATOS ASISTENCIALES

	2015
Hospitalización	
Nº de ingresos	345
Nº de estancias	238.997
Nº de altas	327
Índice de ocupación	97.7%
Centro de día	
Nº de usuarios	40

CARTERA GENERAL DE SERVICIOS

Atención Psiquiátrica y Salud Mental (Ciempozuelos)

a. Hospitalización:

1. Unidad de Hospitalización Breve (U.H.B.)
2. Unidad de Hospitalización, Tratamiento y Rehabilitación (U.H.T.R)
3. Unidad de Cuidados Psiquiátricos Prolongados (U.C.P.P)

Psicogeriatría (Ciempozuelos)

a. Hospitalización:

1. Residencia Asistida de Personas Mayores (R.A.P.M)

b. Ambulatoria:

1. Centro de Estancias Diurnas (C.E.D)

Discapacidad Intelectual (Arroyomolinos)

a. Ocupación-Laboral:

1. Centro de Día.

b. Residencial:

1. Unidad de Discapacidad Intelectual Límite (UDIL).
2. Residencia de Personas con Discapacidad Intelectual Gravemente Afectadas.
3. Residencia de Personas con Discapacidad Intelectual afectadas de Trastornos del Espectro Autista.



RECURSOS HUMANOS

	2015
Equipo Directivo	
Director Gerente	1
Director Enfermería	1
Director Gestión	1
Director Servicios Generales	1
Director de Área	1
Coordinador o Jefe de Área	2
Coordinador o Jefe de Unidad	3
Supervisor Enfermería de Área	4
TOTAL	14
Personal Asistencial/ Sanitario	
Médicos	13
Psicólogos	8
Farmacéutico	1
ATS/DUE	32
Fisioterapeutas	2
Monitores Ocupacionales	2
Terapeutas Ocupacionales	6
Educadores	16
Auxiliares de Clínica	228
Auxiliares de Farmacia	8
TOTAL	316
Personal no Asistencial/ no Sanitario	
Trabajadora Social	5
Licenciados	1
Titulado grado superior	3
Agente Pastoral	1
Oficial Administrativo	5
Auxiliar Administrativo	2
Oficial Mantenimiento	6
Otro Personal Mantenimiento (Peones)	3
Celador	12
Auxiliar Doméstico	29
Ayudante de Lavandería	15
Conductor	1
Operador informática	1
Recepcionista	7
TOTAL	91



INDICADORES DE RECURSOS HUMANOS

	2015
Plantilla Promedio	414,88
Absentismo	5,1%
Coste hora	16,32€
Horas de formación por categoría	10,19
Alcance de la formación	73,02%
Inversión en formación	1.2%

RECURSOS MATERIALES

	2015
Camas	
Camas instaladas	726
Camas en Funcionamiento	
a. Hospitalización:	
– Salud Mental	259
b. Residenciales	437
– Discapacidad	221
– Personas Mayores	216
Diagnóstico por Imagen	
Equipos RX Convencionales	1
Equipos RX Portátiles	1



Hermanas
Hospitalarias

COMPLEJO ASISTENCIAL BENITO MENNI
RESIDENCIA DISCAPACIDAD INTELECTUAL

ACTIVIDAD POR ÁREAS



ACTIVIDAD ASISTENCIAL SALUD MENTAL

HOSPITALIZACIÓN						
Unidad	Camas	Ingresos	Altas	Estancia Media	Índice Ocupación	Área Procedencia
UHB	20	236	236	32,87 ⁽¹⁾	100%	Área 11
UHTR	30	28	27	380,26 ⁽¹⁾	97,2%	Área 1 y 6
UCPP	235	22	30	13,88 ⁽²⁾	99%	Área 1, 7 y 11
TOTAL	285	286	293	-	-	-

¹ (EM de altas, en días)

² (EM de ingresados, en años)

		UHB (Altas)		UHTR (Altas)		UCPP (Altas)	
Primeros Diagnósticos		N	%	N	%	N	%
F00- F09	Demencias y síndromes cerebrales orgánicos	4	1.7%	0	0%	1	3.3%
F10- F19	Trastornos mentales y de comportamiento debidos al consumo de psicotrópicos	13	5.5%	0	0%	0	0%
F20- F29	Esquizofrenia y otras psicosis	98	41.5%	19	70.4%	18	60%
F20	Esquizofrenia	59	25%	17	63%	12	40%
F21- F29	Otras psicosis no esquizofrenia	39	16.5%	2	7.4%	6	20%
F30- F39	Trastornos del humor (afectivos)	51	21.6%	1	3.7%	4	13.3%
F40- F49	Trastornos neuróticos, secundarios a situaciones estresantes y somatomorfos	16	6.8%	0	0%	0	0%
F60- F69	Trastornos de la personalidad y del comportamiento del adulto	38	16.1%	1	3.7%	1	3.3%
F70- F79	Retraso Mental	6	2.5%	0	0%	4	13.3%
Otros		10	4.2%	6	22.2%	2	6.7%



ACTIVIDAD ASISTENCIAL PERSONAS MAYORES

HOSPITALIZACIÓN RAPM					
Unidad	Camas	Ingresos	Altas	Estancia Media	Índice Ocupación
Concierto PPMM	130	13	15	9.9 años	99.4%
Asistencia a otros conciertos	12	3	1	3.7 años	91.6%
TOTAL	142	16	16	-	95.5%

CENTRO DE DÍA					
Plazas	Ingresos	Altas	Estancias Medias	Pacientes Atendidos	Índice Ocupación
34	11	11	824,7	40	73%

RESOLUCIÓN DE VALORACIÓN DE DEPENDENCIA 2015					
Grado I Nivel 1	Grado I Nivel 2	Grado II Nivel 1	Grado II Nivel 2	Grado III Nivel 1	Grado III Nivel 2
0	8	12	15	20	32

Grado I	Grado II	Grado III
4	6	12

Grado I: Dependencia Moderada; Grado II: Dependencia Severa; Grado III: Gran Dependencia
Desde 2012 solo se valora la situación de dependencia en Grado (no contemplándose el nivel)

		RAPM	
	Primeros Diagnósticos	N	%
F00-F09	Demencias y síndromes cerebrales orgánicos	1	6.2%
F10-F19	Trastornos mentales y de comportamiento debidos al consumo de psicotrópicos	0	0%
F20-F29	Esquizofrenia y otras psicosis	9	56.2%
F30-F39	Trastornos del humor (afectivos)	0	0%
F40-F49	Trastornos neuróticos, secundarios a situaciones estresantes y somatomorfos	0	0%
F60-F69	Trastornos de la personalidad y del comportamiento del adulto	1	6.2%
F70-F79	Retraso Mental	2	12.5%
	Otros	3	18.8%



ACTIVIDAD ASISTENCIAL DISCAPACIDAD

RESIDENCIA								
Unidad		Camas Por garante	Camas funcionantes	Ingresos	Altas	Cambios de unidad	I.O.	Media Edad
Residencia y Centro de Día Discapacidad	Discapacidad Grave con Graves Trastornos(RESCDGT)	178	186	11	6	63	89.2%	50
	Otras entidades (privados)	1	1	1	0	0	60.3%	51
	Discapacidad Ligera y Límite con Graves Trastornos (RESCDL)	29	31	9	4	0	91.5%	33
	Autismo*	8	8	8	0	0	-	25.5

*Las estancias e ingreso de autismo no se han tenido en cuenta para calcular Estancia Media ni Índice de Ocupación ya que los datos no son concluyentes, al incluirse este nuevo concierto en Noviembre de 2015.

CENTRO DE DÍA							
Actividades		Usuarios	Grado de Autonomía*				Media Edad
			GI	GII	GIII	Otros	
Estimulación Psicopedagógica Grupo I		24	0	8	12	4	49
Estimulación Psicopedagógica Grupo II		19	0	5	10	4	42
Estimulación Psicopedagógica Grupo III		19	1	2	12	4	52
Artes Creativas		26	4	8	8	6	50
Papel Reciclado		24	1	9	9	5	49
Manipulados		26	0	8	7	11	43
Costura		24	5	10	6	3	52
Nuevas Actividades	Taller de Artes Gráficas	18	5	6	2	5	47
	Taller "Aprender a Aprender"	19	5	5	2	7	
	Taller de Alfombras	12	0	3	4	5	
	Taller "Continuidad"	27	2	9	10	6	
	Taller Movilidad y Relajación	32	5	14	8	4	
Taller de Creatividad		29	3	10	8	8	
Ajuste Personal y Social:			Ya definidas en la parte superior. (Actividades Individuales)				35
<ul style="list-style-type: none"> • Estimulación Cognitiva • Expresión corporal y Dramática • Senderismo(Nueva Actividad) • Actividad Deportiva (N. Activ.) • Educación afectivo- sexual • T.A.A. (Nueva Actividad) • Habilidades y Destrezas 		29					
		24					
		15					
		12					
		24					
		20					
		10					
Prácticas Formativas:							32
<ul style="list-style-type: none"> • Conserjería • Jardinería 		1					
		5					47
Pastoral:							
<ul style="list-style-type: none"> • Reflexión Catequética • Ed. Músico Pastoral • Coral* 		99					
		30					
		-					
*Coral		ACTIVIDAD ABIERTA EN PRUEBAS DE DEFINICIÓN DE GRUPO					



Actividades Generales Centro de Día (Mañana y Tarde)		Programadas	Realizadas	No realizadas	Sin capturar	% Asistencia
Estimulación Psicopedagógica Grupo I		28840	11437	1401	16002	39.66
Estimulación Psicopedagógica Grupo II						
Estimulación Psicopedagógica Grupo III						
Artes Creativas		8374	6175	251	1948	73.74
Papel Reciclado		8825	6613	133	2079	74.93
Manipulados		10913	8792	802	1319	80.56
Costura		7501	2894	411	4196	38.58
Nuevas Actividades	Taller de Artes Gráficas	4442	1134	25	3283	25.53
	Taller "Aprender a Aprender"	1072	606	152	314	25.08
	Taller de Alfombras	715	0	0	715	0
	Taller "Continuidad"	1877	1481	24	372	78.90
	Taller Movilidad y Relajación	1730	911	86	733	52.66
	Taller de Creatividad	1843	1221	79	543	66.25
Ajuste Personal y Social:						
• Estimulación Cognitiva		361	167	76	118	46.26
• Expresión corporal y Dramática		295	105	100	90	35.59
• Senderismo (Nueva Actividad)		878	362	212	304	41.23
• Actividad Deportiva (N. Activ.)		120	120	0	0	100
• Educación afectivo- sexual		518	419	69	30	80.89
• T.A.A. (Nueva Actividad)		672	486	96	90	72.32
• Habilidades y Destrezas		964	0	0	964	0
Prácticas Formativas:						
• Conserjería		280	0	0	280	0
• Jardinería		238	180	58	0	75.63
Pastoral		1890	840	1050	0	44.44
Coral		NO PROGRAMADAS EN SIAE				

SERVICIOS DE OCIO								
Actividades de Ocio	Nº Residentes Participantes	Nº Actividades	Estancia Media Viajes	Grado de Autonomía*				Media Edad
				GI	GII	GIII	Otros	
Ocio Externo Fines de Semana	6921	726	60.5	-	-	-	-	47
Centro de Día	103	4	0.33	-	-	-	-	47
Vacaciones S. Santa	19	20	10	8	9	0	2	45
Vacaciones Verano	110	195	12	10	31	47	22	50
Vacaciones Navidad	21	19	7	7	0	12	2	46

Grado I (GI): Dependencia Moderada; Grado II (GII): Dependencia Severa; Grado III (GIII): Gran Dependencia. Los grados de autonomía de los residentes en salidas de fin de semana y Centro de día no se han recogido al estar ya incluidos en los datos de actividades de la tabla anterior.



Hermanas
Hospitalarias

COMPLEJO ASISTENCIAL BENITO MENNI
RESIDENCIA DISCAPACIDAD INTELECTUAL

GESTIÓN



DATOS ECONÓMICOS

	2015
Gastos de Personal	11.544.369€
Facturación	21.185.497€
Salud Mental	8.6668.324€
Personas Mayores	6.354.645€
Discapacidad	6.129.186€
Otros	33.342€
Facturación Pública	98,68%
Facturación Privada	1,32%
% Productividad	53,17%
Inversiones	605.421€

INVERSIONES

	2015
Aplicaciones y Equipos Informáticos	7.357€
Instalaciones	367.887€
Equipos Informáticos	63.739€
Elementos de Transporte	12.700€
Mobiliario	153.738€
TOTAL	605.421€



CONTRATOS EN VIGOR

Organismo	Servicio	Camas	Tipo Contrato	Vigencia	Prórroga
Servicio Madrileño de Salud	Media estancia psiquiátrica mixta	30	<i>Modalidad de concierto</i>	01/01/2016 Vto. 31/07/2016	Renovación Anual
Servicio Madrileño de Salud	Larga estancia psiquiátrica mujeres	235	<i>Modalidad de concierto</i>	01/01/2016 Vto. 31/07/2016 NUEVO CONTRATO	Renovación Anual
Servicio Madrileño de Salud	Corta estancia psiquiátrica mixta	20	<i>Modalidad de concierto</i>	01/12/2015 Vto. 30/11/2016	Renovación Anual
Consejería de Asuntos Sociales	Personas con discapacidad intelectual gravemente afectados y con trastornos de conducta	178	<i>Modalidad de concierto</i>	01/01/2016 Vto. 31/12/2016	
Consejería de Asuntos Sociales	Personas con discapacidad intelectual límite y graves trastornos de conducta	29	<i>Modalidad de concierto</i>	01/02/2016 Vto. 31/01/2017	Prórroga máx. 20 años
Consejería de Asuntos Sociales	Atención a personas mayores con trastorno de conducta	130	<i>Modalidad de concierto</i>	01/01/2016 Vto. 31/12/2016	Prórrogas 3 años
Consejería de Asuntos Sociales	Centro de Día de Personas Mayores	30	<i>Acuerdo Marco</i>	01/01/2016 Vto. 31/12/2016	Prórroga 2 años
Consejería de Asuntos Sociales	Personas con Discapacidad Espectro Autista	8	<i>Acuerdo Marco</i>	01/11/2016 Vto. 30/04/2017	



Hermanas
Hospitalarias

COMPLEJO ASISTENCIAL BENITO MENNI
RESIDENCIA DISCAPACIDAD INTELECTUAL

CALIDAD



POLÍTICA DE CALIDAD

ACREDITACIONES / CERTIFICACIONES		
Normas ISO		
Descripción	Fecha de certificación	Próxima renovación
UNE-EN ISO 9001:2008	13-12-2000	15-03-2016
Autoevaluación EFQM		
Descripción	Fecha de Autoevaluación	Modalidad
Autoevaluación acompañada por un licenciario oficial del modelo.	Mayo- Junio 2014	Cuestionario propio basado en la herramienta Perfil V6.0

RECLAMACIONES

Presentadas	Contestadas <30 días	Contestadas >30 días
27	26	1

Por motivo de Queja	2015
Organización y Normas	10
Trato personal	5
Habitabilidad / Infraestructuras	7
Otros	5
TOTAL	27



ENCUESTAS DE SATISFACCIÓN

Encuesta de satisfacción a Familias del CABM

ÍNDICE DE RESPUESTA

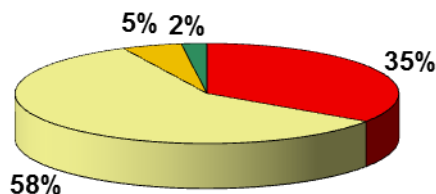
2015

2013

33,05%

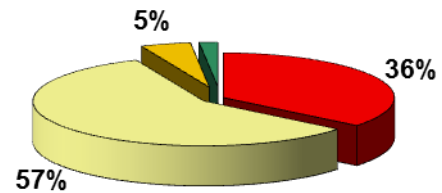
33,27%

RESULTADOS GLOBALES POR ESCALA DE SATISFACCIÓN 2015



■ Muy adecuado ■ Inadecuado
■ Adecuado ■ Muy inadecuado

RESULTADOS GLOBALES POR ESCALA DE SATISFACCIÓN 2013



■ Muy adecuado ■ Adecuado
■ Inadecuado ■ Muy inadecuado

COMISIONES CLÍNICAS

Relación de Comisiones	Nº Reuniones	Nº Miembros
Docencia, Formación Continuada, Investigación y Biblioteca	6	9
Historias Clínicas	3	10
Farmacia	1	5



COMISIÓN DE DOCENCIA, FORMACION CONTINUADA, INVESTIGACIÓN Y BIBLIOTECA

Presidente: Dr. Raúl Huerta Ramírez. Psiquiatra (hasta julio) Dr. Francisco del Olmo Romero Nieva. Director de ASM (desde julio)	Nº de reuniones: 6
Secretario: Dña. Susana Menchero Triguero, Responsable de Formación.	Principales temas tratados:
Vocales: D. Ignacio Manrique Mora, Director de Gestión. D. Manuel Calvo Muñoz. Jefe de área APDI. D. Raúl Orgaz Morales, Supervisor. <i>Desde julio:</i> D. Antonio Briz Iglesias, Supervisor. Dña. Almudena Molina Serrano, Coordinadora. Dña. Brigitte Mozota García, Enfermera.	<ul style="list-style-type: none">- Formación continuada 2015. Presentación de la programación.- Sesiones Clínicas 2015. Presentación de la programación.- Difusión de contenidos de investigación.- Fomento de actos docentes de investigación en los que participe el CABM.- Integración definitiva de la APDI en la docencia del CABM; valorar experiencia de las conexiones por videoconferencia.- Detección Necesidades Formativas 2016.- Composición de la nueva Comisión de Docencia, Formación Continuada, Investigación y Biblioteca.- Elección de Secretario de la Comisión.- Procedimiento de inscripción de asistentes a través del portal de meta 4.- Plan de formación 2016. Instrucciones y recomendaciones para la inscripción de asistentes.- Aprobación Plan de Formación 2016- Planificación reuniones 2016- Planificación 2016. Revisión del procedimiento de formación en sus distintas partes.- Calendario de sesiones clínicas 2016- Calendario formación 2016



COMISIÓN DE HISTORIAS CLÍNICAS

Presidente: Dr. Francisco del Olmo Romero-Nieva, Director Área Salud Mental (hasta el 22/07/2015) Dña. Leticia Samartín García-Rodrigo, Coordinadora de Ges-Doc. (desde 22/07/2015)	Nº de reuniones: 6
Secretario: Dña. Ana Garcia Gonzalez, Departamento de Admisión y Documentación.	Principales temas tratados :
Vocales: D. Raul Orgaz Morales , Supervisor SM D. Antonio Jose Briz Iglesias, Supervisor RAPM D. Francisco de Álvaro, Coordinador UCPP y CT Dra. Sonsoles G. Coloma, Coordinadora UHTR D. Jose Antonio Garzón, Responsable Sistemas Mª Carmen Medina, DUE APDI Doña Cristina Horcajo. Médico Internista RDIA (desde 22/07/2015)	<ul style="list-style-type: none">- Resumen y evaluación de los objetivos- Presentación del nuevo procedimiento de Arquitectura Documental.- Auditoría de Historias Clínicas: análisis del informe realizado.- Revisión de la documentación: Protocolos a revisar.- Intranet- Expurgo documentación- Revisión documentación en papel

COMISIÓN DE FARMACIA

Presidente: Dña. Pilar Gonzalez Prieto, Farmacéutica	Nº de reuniones: 1
Secretario: D. Pedro Lucena Campillo, Supervisor APDI	Principales temas tratados:
Vocales: Dra. Marta Lara Culebras, Médico Internista Dr. Jesus Alfonso Gallego Moreno, Geriatra. Dra. Silvia de Pablo, Psiquiatra UCPP.	<ul style="list-style-type: none">- Revisión de la lista de medicación y material sanitario del carro de parada y botiquines de urgencia- Presentación de los medicamentos fuera de guía



**Hermanas
Hospitalarias**

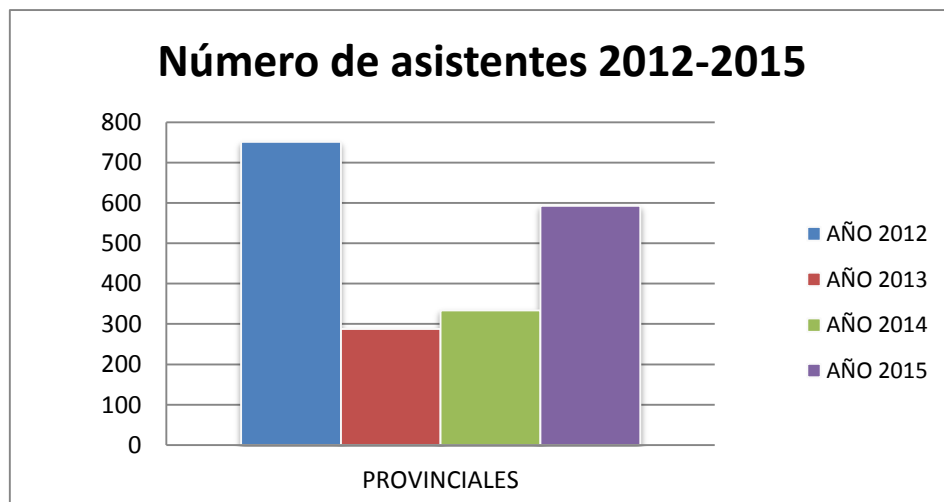
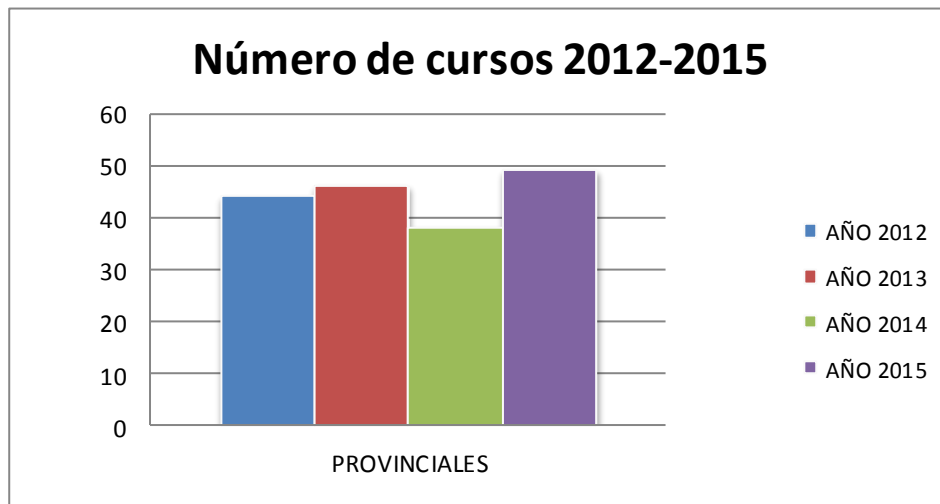
COMPLEJO ASISTENCIAL BENITO MENNI
RESIDENCIA DISCAPACIDAD INTELECTUAL

***DOCENCIA, FORMACIÓN CONTINUADA E
INVESTIGACIÓN***



FORMACIÓN CONTINUADA

Curso Impartido	Nº de Cursos	Nº de Horas	Nº de Asistentes
Centralizado (Provincial)	49	606	593





FORMACIÓN CONTINUADA

RELACIÓN DE CURSOS PROVINCIALES

Título	Fecha	Docentes	Horas Lectivas	Nº Alumnos
EL PODER DEL TRABAJO EN EQUIPO	25-26/05/2015 1-2/06/2015	Cesi Iberia	8	11
ACTUALIZACIÓN CUIDADOS AUXILIARES URGENCIAS SOMÁTICAS	6-7/04/2015	Salvador Román Consultores	15	20
ACTUALIZACIÓN EN OBESIDAD Y OTROS TRASTORNOS	12-13/05/2015	Belen Unzeta,	15	3
ACTUALIZACIÓN EN TÉCNICAS DE ENFERMERÍA	02-03/02/2015 27-28/04/2015	Cristino del Campo	12	8
ACTUALIZACIÓN PARA TÉCNICOS DE ENLACE EN PRL	10/02/2015	Servicio Prevención Mancomunado	6	1
ADMINISTRACIÓN DE PERSONAL	09/02/2015	Fernando León	8	2
ATENCIÓN A PACIENTES DIFÍCILES Y GESTIÓN DE CONFLICTOS	16-17/11/2015	Salvador Román Consultores	7	7
ATENCIÓN PACIENTE Y FAMILIAS EN EL PROCESO DE ADMISIÓN	10-11/11/2015	Psicotec	8	11
CALIDAD DESDE EL CORAZÓN	5-6 y 11-12/03/2015	Salvador Román Consultores	20	1
CALIDAD Y PROCESOS TÉCNICOS ASISTENCIALES	23-25/03/2015	Optima XXI	21	5
CARACTERÍSTICAS DEL PACIENTE PARA AUXILIARES SM	28/05/2015	Isabel Sarrado Gracia Patricia Nieva Tejada	16	11
CARACTERÍSTICAS DEL PACIENTE: DISCAPACIDAD	8/04/2015 06/10/2015	Mª del Carmen Celadilla Teruel y Clara Cayetana García Fuentes	16	23
CARACTERÍSTICAS DEL PACIENTE: GERIATRÍA	9/04/2015 05/10/2015	Alicia Sanahuja Dolores Nieto	16	40
COMUNICACIÓN DE PROXIMIDAD	11-12/05/2015	Utopía	14	20
COMUNICACIÓN DE PROXIMIDAD TÉCNICOS ASISTENCIALES	16-17/03/2015	Utopía	16	10
CUIDADOS DE ENFERMERÍA : METODOLOGÍA NANDA NOC Y NIC	10,12 y 18/11/2015	Salvador Román Consultores	15	5
CUIDADOS DE ÚLCERAS Y HERIDAS	17-18 y 23-24/03/2015	Cristino del Campo	20	1



Título	Fecha	Docentes	Horas Lectivas	Nº Alumnos
CURSO AVANZADO DE REDES	19-21/01/2015 16-18/02/2015	Jose Manuel Beltran	24	2
DINAMISMO TÉCNICOS ASISTENCIALES	19/02/2015	Cesi Iberia	8	13
EL LÍDER COACH: COMUNICACIÓN Y HERRAMIENTAS DE COACHING	11-12 y 25-26/02/2015 3-4 y 12-13/03/2015	Cisdet	30	7
ELABORACIÓN Y PUBLICACIÓN DE DOCUMENTOS CIENTÍFICOS	28/09/2015	Jose Antonio Periañez	8	7
ELECTROCARDIOGRAFÍA PARA ENFERMERÍA	23-24/11/2015	Cristino del Campo	8	4
EQUIPOS DE PRIMERA INTERVENCIÓN	6/05/2015 22/05/2015 26/05/2015	Eforem	7	4
ESCUELA DE ESPALDA	13 y 15/04/2015 02/11/2015	Francisco Rivera	12	5
FORMACIÓN ACOGIDA	21/01/2015 22/01/2015 30/03/2015 06/04/2015 26/06/2015 30/06/2015 06/10/2015	Juan Sanchez	4	39
FORMACIÓN AVANZADA EN BIOÉTICA: LA DELIBERACIÓN EN ÉTICA	5/03/2015	Raquel Buisan	6	1
GESTIÓN DEL VOLUNTARIADO	09/02/2015 10/02/2015 20/02/2015 26/02/2015 18/03/2015	Juan Sánchez	1	70
GESTIÓN Y ELIMINACIÓN DE SUJECIONES	26-27/01/2015 23-24/02/2015	Fundación Cuidados Dignos	10	27
HIDROTERAPIA	3-4/09/2015	Roberto Martinez Porcel	10	2
INTRODUCCIÓN A LA BIOÉTICA	14/05/2015 25/11/2015	Antonia Lopez Bravo Alejandro Florit	6	16
INTRODUCCIÓN A LA METODOLOGÍA DE INVESTIGACIÓN	24-25/06/2015	Marcos Ríos Lago	16	3
INTRODUCCIÓN A LA TERAPIA DIALÉCTICA-CONDUCTUAL	16-17/11/2015	Azucena Garcia Palacios	16	7



Título	Fecha	Docentes	Horas Lectivas	Nº Alumnos
JORNADA PROVINCIAL DE COORDINADORES Y REFERENTES LOCALES	16/11/2015	Danilo Farneda	6	2
LA MUSICOTERAPIA COMO ACTIVIDAD TERAPÉUTICA	7-8-10/04/2015	Fernando Pérez Adán	20	2
MANEJO DEL ESTRÉS Y LA FATIGA MENTAL	18/05/2015	Cesi Iberia	10	9
MODELOS DE INTERVENCIONES PSICOLÓGICAS	27-29/10/2015	Cristina Diez- Alegría	5	1
PREVENCIÓN, DETECCIÓN Y PAUTAS DE ACTUACIÓN	17-18/02/2015	Fundación Carmen Pardo-Valcarce	16	8
PROGRAMAS DE INTERVENCIÓN EN REHABILITACIÓN	9-10/06/2015	Carlos Rebolleda Gil Urbano Barrientos Perezagua Cora Caamaño Serna	15	2
PSICOESTIMULACIÓN A TRAVÉS DE LAS ARTES	3-4/11/2015	Raquel Malagón Mayordomo	15	7
REHABILITACIÓN LABORAL PARA PERSONAS CON DISCAPACIDAD	20-21/10/2015	Francisco de Borja Jordán	16	1
SOPORTE VITAL BÁSICO	5/03/2015 7/04/2015	Maria del Carmen Medina Piedrola	7	15
TÉCNICAS CONTENCIÓN VERBAL Y AUTOPROTECCIÓN EN APDI	24/02/2015	Pedro Lucena y Claudio Gutierrez	8	10
TÉCNICAS DE MODIFICACIÓN DE CONDUCTA	8/04/2015 3-4/12/2015	Jose Luis Jimenez	15	3
TÉCNICAS NO-VIOLENTAS DE CONTENCIÓN, INMOVILIZACIÓN	9-10/03/2015	Raúl Cachón Posado	15	6
TOMA DE DECISIONES TÉCNICOS ASISTENCIALES	2-3/03/2015	Adecco	12	15
VIOLENCIA DE GÉNERO Y PREVENCIÓN DE SITUACIONES DE ABUSO	19-20/05/2015 2-3/06/2015	Juan Carlos Gonzalez	12	5
CURSO MARCO DE IDENTIDAD	21/10/2015 27/10/2015 28/11/2015 11/11/2015 12/11/2015	Juan Sanchez	2	112
PROYECTO INTRANET/ GESTOR DOCUMENTAL	20-21/10/2015	Formadores Internos del Área de Sistemas y Calidad	12	2
EL ACOMPAÑAMIENTO TERAPÉUTICO COMO MÉTODO DE INTERVENCIÓN	26-28/05/2015	Puente acompañamiento terapéutico	21	7



SESIONES CLÍNICAS

Título	Fecha	Ponentes
<i>"Tratamiento Antirretroviral y posibles interacciones con la Prescripción Psiquiátrica"</i>	14-ene	Pilar Gonzalez, Responsable de Farmacia.
<i>La Terapia Asistida con perros en personas con deterioro cognitivo.</i>	28-ene	Lorena Blazquez., Terapeuta Ocupacional UHB.
<i>Conducta suicida en población general adulta española</i>	11-feb	Raul Huerta, Psiquiatra UHB.
<i>CABM-EDUCNATUR: Un viaje juntos</i>	25-feb	Isabel Mora, Antonia Torres, Trabajadoras sociales ASM. Educnatur.
<i>Presentación Proyecto Solidario: Kinshasa</i>	11-mar	Dr. Malulu Gauthier. Juan Sánchez, Coordinador de Pastoral.
<i>Arroyomolinos: un año después</i>	25- mar	Manuel Calvo, Coordinador de APDI.
<i>Abordaje de Trastornos de Personalidad desde la UHTR</i>	08- abr	Ignacio Vidal, Dolores Izquierdo. Psiquiatras UHTR.
<i>Abriendo caminos: Modelo de abordaje del Trastorno Mental Grave en la Unidad de Hospitalización Breve</i>	06-may	Equipo UHB.
<i>EKON SALUS. Repaso de los principales circuitos y módulos</i>	20-may	Leticia Samartin, Coordinadora de Admisión.
<i>Taller Intergeneracional. Conectando con los más jóvenes</i>	03-jun	Elena del Corral, Laura Jimenez. RAPM.
<i>Sesión extraordinaria: Dinámicas para trabajar afectos y conductas sexuales en personas con discapacidad intelectual</i>	17-jun	Raúl González, Director Centro de Día DIEM.
<i>Hepatitis C: Tratamientos en nuestro Centro</i>	21-oct	Pilar González, Responsable de Farmacia.
<i>Evolución de un caso de Trastorno Delirante Crónico: el curso atípico de una psicosis atípica</i>	04-nov	Raul Huerta, Isabel Sarrado, UHB.
<i>Adherencia Terapéutica</i>	18-nov	Ignacio Morales, Alberto de la Torre, Vanesa Corella, Psiquiatras UCPP.
<i>El Dolor Invisible</i>	16-dic	Equipo UHTR



ACUERDOS DOCENTES

	Número Alumnos
Psicología: Universidad Autónoma de Madrid y Universidad Pontificia de Comillas.	3
Farmacia: Universidad Complutense de Madrid.	8
Enfermería: Escuela de Enfermería San Juan de Dios y Universidad Rey Juan Carlos.	25
EIR: Rotaciones Enfermería especialidad Familia y Comunitaria. Hospital Doce de Octubre	3
Cuidados Auxiliares de Enfermería: Centro de Formación Profesional San Juan de Dios	2
Terapia Ocupacional: Universidad Rey Juan Carlos.	4
Integración Social: IES Alarnes y IES Felipe Trigo	7
Gestión administrativa: IES Domenico Scarlatti	2
Medicina: USP CEU	37
Farmacia y Parafarmacia: Colegio Valle del Miro	1
Trabajo Social: Universidad Complutense de Madrid.	2
Máster Psicología General Sanitaria: Universidad Europea, Universidad Pontificia de Comillas y Colegio Universitario Cardenal Cisneros.	3

INVESTIGACIÓN

Líneas de Investigación	
<i>Estudio de eficacia de un programa de rehabilitación en cognición social en pacientes de UCPP (Proyecto PECS). IP.: Raúl Huerta, Francisco de Álvaro, Francisco Durban, Sara Ben-Bouchta, Verónica Muñoz.</i>	Proyecto multicéntrico, con financiación propia.
<i>Elaboración de guía de abuso y maltrato en TMG (trabajo conjunto de las áreas de Salud Mental y RAPM, en el marco de la Comisión de Ética) y de guía sobre autodeterminación (trabajo a nivel provincial).</i>	Línea de investigación con financiación propia.
<i>Estudio de funcionalidad en trastorno mental grave y de su intervención desde la Unidad de Hospitalización Breve. IP.: Raúl Huerta.</i>	Línea de investigación con financiación propia.
<i>Estudio del trauma en pacientes ingresados en una Unidad de Hospitalización Breve. IP.: Almudena Molina.</i>	Línea de investigación con financiación propia.
<i>"Estudio crítico de los efectos adversos asociados al uso de Clozapina en pacientes institucionalizados" IP: Adrián Capllonch, Alberto de la Torre, Ignacio Morales, Silvia de Pablo.</i>	Línea de investigación con financiación propia.
<i>Aplicación de terapia asistida con perro en pacientes psicogeriátricos. IP.: Elisa Sánchez, Antonio Briz, Lorena Blázquez, Laura Jiménez.</i>	Línea de investigación con financiación propia.
<i>Estigma en Discapacidad Intelectual. IP.: Pedro Lucena.</i>	Línea de investigación con financiación propia.
<i>Motivos de derivación a Urgencias en relación con el perfil de las usuarias del Área de Discapacidad Intelectual. IP.: Pedro Lucena.</i>	Línea de investigación con financiación propia.



PRODUCCIÓN CIENTÍFICA

PUBLICACIONES

- Celadilla Teruel MC, Huerta Ramírez R, Cabello Salmerón M, de Rezende Borges L, Cámara García B. "Agujas en el pajar: espectros psicopatológicos en personas institucionalizadas con Discapacidad Intelectual". Libro de Actas de las IX Jornadas Científicas Internacionales de Investigación sobre Discapacidad: prácticas profesionales y organizacionales basadas en la evidencia; Salamanca, 18 al 20 de marzo de 2015. ISBN: 978-84-606-6434-5.
- Celadilla Teruel MC, Huerta Ramírez R, Cabello Salmerón M, de Rezende Borges L, Cámara García B. "Agujas en el pajar: espectros psicopatológicos en personas institucionalizadas con Discapacidad Intelectual". Siglo Cero; 1 (anejo, marzo 2015): 220-221. ISSN: 0210-1696.
- Vidal Navarro I, Muñoz Cámara V, Fernández Moreno P, Arribas Mazarracín B. "La atmósfera psicosocial en la UHTR y su relación teórica con la alianza terapéutica de los pacientes con el equipo multidisciplinar". Informaciones Psiquiátricas; 222 (diciembre 2015. 4º Trimestre).
- Capllonch A, de Pablo S, de la Torre A, Morales I. "Aumento en los recuentos de leucocitos y neutrófilos durante las primeras dieciocho semanas de tratamiento con Clozapina en pacientes ingresadas en una Unidad de Cuidados Psiquiátricos Prolongados". Revista de Psiquiatría y Salud Mental (enviado).
- Sanz A, García A, de la Torre B, Maroto C, Barrado F, López I, Sánchez J, Navarro L, Perucha MI, Serrano S, Muñoz A, Soteras A, de Pablo C, Escudero D, Guevara E, Adán J, Ortiz J, Reguillón J, Ayuso JL, Bermejo L, Celadilla MC, Gutiérrez C, Rivas M, García S. Manual: "Discapacidad Intelectual y Salud Mental: Evaluación e intervención psicológica".

PONENCIAS Y COMUNICACIONES

- Huerta Ramírez R. Ponencia: "Fundamentos de la relación terapéutica en la atención al paciente psicótico" (Madrid, Grupo Laberinto. 12 de marzo de 2015 (1.5 horas)).
- Vidal Navarro I, de los Ríos Alfonso P. Comunicación oral: "El psicólogo clínico en cuidados paliativos: la atención domiciliaria" (I Congreso Virtual de Enfermería en Salud Mental. Mayo de 2015).
- Vidal Navarro I. Comunicación oral: "La atmósfera psicosocial en la UHTR y su relación teórica con la alianza terapéutica de los pacientes con el equipo multidisciplinar" (VI Jornadas de Salud Mental y Rehabilitación Psicosocial. "Recuperando Los Márgenes". Madrid, junio de 2015).



- Ben-Bouchta del Viejo S, Durban Peralias F. Ponencia: "Grupos Mindfulness en Trastorno Mental Grave" (Nuevos Planteamientos en Unidades de Cuidados Psiquiátricos Prolongados, III Jornadas de Unidades de Cuidados Psiquiátricos Prolongados; San Juan de Dios, Ciempozuelos (Madrid). Junio de 2015).
- Huerta Ramírez R. Ponencia: "Dando luz a la oscuridad: Introducción a la Salud Mental". (Ciempozuelos (Madrid), Hermanas Hospitalarias. Complejo Asistencial Benito Menni. 5 de agosto de 2015 (1 hora)).
- Caballero FF, Miret M, Martín N, Huerta-Ramírez R, Olaya B, Chatterji S, Haro JM, Ayuso-Mateos JL. Comunicación oral: "Suicidal behaviour among the Spanish population: a trend analysis in recent years" (Eleventh International Conference of the European Network for Mental Health Service Evaluation; Málaga, 1 al 3 de octubre de 2015).
- Arribas Mazarracín B. Ponencia: "Internamiento y Tratamiento Ambulatorio Involuntario" (Jornada sobre Protección de los Derechos de las Personas Adultas).
- Vidal Navarro I, Rico García P. Comunicación oral: "Efectividad precoz de la terapia de grupo basada en la Atención Plena" (XVI Congreso virtual de Psiquiatría. INTERPSIQUIS 2015).
- Vidal Navarro I, Muñoz Cámara V, Hernández Cofiño S. Comunicación oral: "Importancia del Apoyo y Vinculación para el establecimiento de la alianza terapéutica dentro de una Unidad de Rehabilitación (UHTR)" (XVI Congreso virtual de Psiquiatría. INTERPSIQUIS 2015).
- Vidal Navarro I, Hernández Cofiño S, De Rezende Borges L, Muñoz Cámara V, Fernández Moreno P, Arribas Mazarracín B. Comunicación oral: "Evaluación de la Atmósfera Terapéutica en la Unidad de Tratamiento y Rehabilitación Hospitalaria (UHTR)" (XVI Congreso virtual de Psiquiatría. INTERPSIQUIS 2015).

PÓSTERS

- Celadilla Teruel MC, Huerta Ramírez R, Cabello Salmerón M, de Rezende Borges L, Cámara García B. Comunicación tipo póster: "Agujas en el pajar: espectros psicopatológicos en personas institucionalizadas con Discapacidad Intelectual" (IX Jornadas Científicas Internacionales de Investigación sobre Discapacidad: prácticas profesionales y organizacionales basadas en la evidencia; Salamanca, 18 al 20 de marzo de 2015).
- Rezende L, Fernandez P, Coloma S, Vidal I, Izquierdo D. Comunicación tipo póster: "Effectiveness of a psychoeducational group to change the body mass index in psychiatric patients" (International Review of Psychosis and Bipolarity. Lisboa, 26-28 de abril de 2015).



- Lacovici MS, de Paz Canto R, Postigo Navarro S, Cuenca Espinosa P, Torquemada Gómez M, Briz Iglesias AJ. Comunicación tipo póster: "Aplicación de terapia de presión negativa (TPN) en el tratamiento de úlceras cutáneas crónicas". (LVII Congreso de la Sociedad Española de Geriátría y Gerontología, 3-5 de junio de 2015).
- Ben-Bouchta del Viejo S, Durban Peralias F, de Álvaro Martínez FJ. Comunicación tipo póster: "Intervención Basada en Mindfulness en Trastorno Mental Grave: Proyecto Piloto en Unidad de Cuidados Psiquiátricos Prolongados" (VI Jornadas de Salud Mental y Rehabilitación Psicosocial: "Recuperando Los Márgenes". Hermanas Hospitalarias. Madrid, junio de 2015).
- Vidal Navarro I. Comunicación tipo póster: "Experiencia de manejo de la persona con Trastorno Límite de Personalidad en la UHTR (Unidad Hospitalaria de Tratamiento y Rehabilitación)" (VI Jornadas de Salud Mental y Rehabilitación Psicosocial. "Recuperando Los Márgenes". Hermanas Hospitalarias. Madrid, junio de 2015).
- Huerta-Ramírez R, Molina-Serrano A, Capllonch-Carrión A, Sarrado-García I, Mozota-García B, Nieva-Tejado P, Blázquez-Gragera L, Danciu P, Almeyda Z. Comunicación tipo póster: "Opening new ways: Model of care for severe mental disorders in the Brief Hospitalization Unit at Complejo Asistencial Benito Menni" (Euro Global Summit and Medicare Expo on Psychiatry; Barcelona, 20 al 22 de julio de 2015).
- Postigo Navarro S, Briz Iglesias AJ. Comunicación tipo póster: "Innovación en los cuidados de las úlceras cutáneas crónicas. Aplicación de la electroterapia y la terapia con presión negativa". II Congreso Internacional Ibero Americano de Enfermería.
- De los Ríos Alfonso P, Vidal Navarro I. Comunicación tipo póster: "El ambiente terapéutico en la UHTR (Unidad Hospitalaria de Tratamiento y Rehabilitación)" (Jornadas de APAG (Asociación de Psicoterapia Analítica Grupal). Madrid, 30 y 31 de octubre de 2015).

ACTIVIDAD DOCENTE EXTERNA

- Raúl Huerta Ramírez. "Fundamentos de la relación terapéutica en la atención al paciente psicótico". Madrid, Grupo Laberinto. 12 de marzo de 2015 (1.5 horas).
- Raúl Huerta Ramírez. Programa de Reciclaje Médico Integral del ICOMEM (PRAMI), 10ª. Edición: "En territorio comanche: el papel del Médico de Atención Primaria en Salud Mental (2ª parte)". Madrid, Ilustre Colegio Oficial de Médicos de Madrid. 24 de abril de 2015. (2 horas, 14.8 créditos (total del curso)).
- Raúl Huerta Ramírez. Programa de Reciclaje Médico Integral del ICOMEM (PRAMI), 10ª. Edición: "En territorio comanche: el papel del Médico de Atención Primaria en Salud Mental. Casos Clínicos". Madrid, Ilustre Colegio Oficial de Médicos de Madrid. 9 de mayo de 2015. (3 horas, 14.8 créditos (total del curso)).



- Pedro Lucena Campillo, Claudio Gutierrez Saavedra. "Actuaciones frente agresiones y medidas de contención en Instituciones Sociales" ASPACE de Granada y AMAPPACE de Málaga. 25-26 de septiembre de 2015.
- Sara Ben-Bouchta del Viejo. Máster de Psicología General Sanitaria: "Psicología Basada en la Evidencia". Universidad Pontificia de Comillas. Curso 2015-2016.
- Sara Ben-Bouchta del Viejo. Máster de Psicología General Sanitaria: Tutoría de Trabajos de Fin de Máster. Universidad Pontificia de Comillas. Curso 2015-2016.
- Raúl Orgaz Morales. Seminario sobre contención verbal y psicofarmacología. Universidad Rey Juan Carlos. Madrid.
- Antonio J. Briz Iglesias. "Abordaje de la relación del enfermero con el paciente de Salud Mental, Psicogeriatría y Discapacidad Intelectual". Colegio Oficial de Enfermería de La Coruña y Delegaciones de Ferrol y Santiago de Compostela.

MÁSTERS Y TESIS REALIZADOS

- Raúl Huerta Ramírez. Tesis doctoral: "Conducta suicida en población general adulta española: un estudio epidemiológico" (Universidad Autónoma de Madrid, Facultad de Medicina, Departamento de Psiquiatría. 23 de febrero de 2015)
- Sonsoles G. Coloma. Máster en Terapia Familiar. Federación Española de Asociaciones de Terapia Familiar (FEATF) (Madrid, julio de 2015).
- Raúl Huerta Ramírez. Máster en Metodología de Investigación en Ciencias de la Salud. Universidad de Salamanca (diciembre de 2015).

ASISTENCIA A CURSOS

- Sara Hernandez Cofiño. Neuropsicología y Técnicas de Neuroimagen en el Trastorno Mental Grave. Oficina Regional de Coordinación de Salud Mental, enero 2015. 10 horas.
- Isabel Sarrado García, Patricia Nieva Tejado, Paloma Fernandez Moreno. Papel de la Enfermería en la Funcionalidad e Insight del Trastorno Mental Grave. Hospital Universitario Infanta Cristina, marzo 2015. 18 horas.
- Beatriz Arribas Mazarracín. Pensiones No Contributivas y Modificaciones del Reglamento de la Renta Mínima de Inserción. Oficina Regional de Coordinación de Salud Mental, 3 de marzo de 2015. 8 horas.



- Jose Saelices Paniagua. Manipulador de Productos Fitosanitarios. Formación agrícola, marzo de 2015. 25 horas.
- Laura Jimenez Muñoz. I Curso de Entrenamiento de Habilidades en el Manejo de Sillas de Ruedas. Universidad Rey Juan Carlos, mayo de 2015. 25 horas.
- Ignacio Vidal Navarro. Psicoterapia Basada en la Mentalización en el Contexto Público. Oficina Regional de Coordinación de Salud Mental, mayo de 2015. 18 horas.
- Pilar González Prieto. Curso de Esquizofrenia. Otsuka, 9 y 10 de julio de 2015. 8 horas.
- Francisco Gómez Holgado. Formación Avanzada en Mindfulness para Psicoterapeutas. Aemind, 30 de octubre de 2015. 8 horas.
- Cristina Horcajo Lucas. Valoración de la Capacidad del Paciente para tomar decisiones que afectan a su Salud. Oficina Regional de Coordinación de Salud Mental, 4 de noviembre de 2015. 5 horas.
- Jose Saelices Paniagua. Formación Básica en PRL. C.C.O.O, octubre 2015. 30 horas.
- Susana Menchero Triguero. Curso Community Management. Fundación Uned, octubre de 2015. 500 horas.
- Raul Orgaz Morales. Curso Metodología de Investigación Aplicada a los Cuidados. Innova, octubre de 2015. 260 horas.
- Elisa Sánchez Santamaría, Antonio Jose Briz Iglesias. Curso Atención Centrada en la Persona en Residencias y Centros de Día. Amade, 3 de noviembre de 2015. 7 horas.
- María Lidón Esteban Merino. Técnicas De Pintura. Popurridefua, 6 y 7 de noviembre de 2015. 12 horas.
- Raúl Huerta Ramírez. Estadística para investigadores: Todo lo que siempre quiso saber. Universidad de Salamanca, 8 de abril al 20 de mayo de 2015. 35 horas.
- Raúl Huerta Ramírez. Embarazo y lactancia en Salud Mental: actualización y tratamientos. Madrid, organizado por la Dirección General de Investigación, Formación e Infraestructuras Sanitarias y la Oficina Regional de Coordinación de Salud Mental. 4 de marzo al 24 de junio de 2015. 22.5 horas, 3.4 créditos.
- Sara Ben-Bouchta del Viejo. Curso de Atención Plena.- Universidad Pontificia Comillas. Febrero de 2015.
- Sara Ben-Bouchta del Viejo. Mindfulness y Música. Grupo Laberinto. Febrero de 2015.



- Sara Ben-Bouchta del Viejo. Feb 2015: Mindfulness y Arte. Grupo Laberinto. Febrero de 2015.
- Sara Ben-Bouchta del Viejo. Alianza terapéutica con el paciente psicótico. Grupo Laberinto, marzo de 2015. 1.5 horas.
- Francisco Gómez Holgado. Mindfulness para la práctica clínica, formación avanzada. Asociación Española de Mindfulness y Compasión (AEMind). 86 horas.
- Francisco Gómez Holgado. Diplomatura de focusing (Instituto Español de Focusing):
 - Nivel I: Iniciación al focusing (12 horas).
 - Nivel II: Práctica de los seis pasos (12 horas).
 - Prácticas tutorizadas: 3 horas.

ASISTENCIA A CONGRESOS Y JORNADAS

- M^a. del Carmen Celadilla, M^a. Luisa Barriguete. IX Jornadas Científicas de Investigación en Discapacidad: prácticas profesionales y organizacionales basadas en la evidencia. Universidad de Salamanca. 18-20 de marzo de 2015.
- Raúl Huerta Ramírez, Sara Ben-Bouchta del Viejo, Brigitte Mozota García. XI Jornadas de la Escuela Española de Psicoterapia: "Mindfulness y Mentalización: un diálogo abierto". Madrid, organizado por la Escuela Española de Psicoterapia. 23 y 24 de abril de 2015; 15.5 horas, 1.4 créditos.
- Raúl Huerta Ramírez, Ignacio Morales Martínez, Francisco José de Álvaro Martínez, Francisco Durban Peralías, Almudena Molina Serrano, Brigitte Mozota García, Paloma Fernández Moreno, Eva María Barriguete Santos, Beatriz Arribas Mazarracín. III Jornada "Salud, Salud Mental, Interculturalidad y Migración". Madrid, organizado por la Dirección General de Planificación, Investigación y Formación de la Comunidad de Madrid, la Oficina Regional de Coordinación de Salud Mental de la Comunidad de Madrid y Hermanas Hospitalarias. 23 de octubre de 2015; 6 horas, 0.9 créditos.
- Raúl Huerta Ramírez. IV Foro Internacional sobre nuevos abordajes en el tratamiento de la Esquizofrenia. Madrid, organizado por el Centro de Investigación Biomédica en Red en Salud Mental (CIBERSAM). 12 y 13 de noviembre de 2015; 10.5 horas, 1.9 créditos.
- Sara Ben-Bouchta del Viejo, Adrian Capllonch Carrión, Ignacio Morales Martínez, Olga Collado Sepúlveda, M Elena Casado Diaz de los Bernardos, Sara Heras Ortega, Patricia Dominguez Castro, Isabel Mora López, Marta Lara Culebras. Nuevos Planteamientos en Unidades de Cuidados Psiquiátricos Prolongados. III Jornadas de Unidades de Cuidados Psiquiátricos Prolongados. Ciempozuelos (Madrid), organizado por el Centro San Juan de Dios. Junio de 2015.



- Ignacio Vidal Navarro. Congreso Virtual de Psiquiatría Interpsiquis de 2015. Organizado por la web Psiquiatria.com.
- Raúl Huerta Ramírez, Silvia de Pablo Brühlmann, Raúl Orgaz Morales, Francisco Jose de Alvaro Martinez, Francisco Javier Durban Peralias, Isabel Mora Lopez, Almudena Molina Serrano, Eva Mª Barriguete Santos, Sara Heras Ortega, Patricia Dominguez Castro, Paloma Fernandez Moreno. VI Jornadas de Salud Mental y Rehabilitación Psicosocial. VI Premios de fomento de I+D+i en Salud Mental y Rehabilitación Psicosocial: "Recuperando los márgenes: Rehabilitación y recuperación de nuevos perfiles" (miembro del Comité Organizador). Madrid, organizadas por Hermanas Hospitalarias. 29 y 30 de junio de 2015; 12 horas.
- Laura Palomares López, Pedro Miguel Gómez García, Antonio Jose Briz Iglesias, Raúl Orgaz Morales, Brigitte Mozota García, Patricia Nieva Tejado. Cuidar sin Miedo. Jornada sobre El Estigma en Salud Mental. Hospital la Paz, 19 de febrero de 2015.
- Cristina León Grande, Olga Collado Sepúlveda. XXXI Jornadas de Enfermería San Juan de Dios. "Papel de la Enfermería en el Envejecimiento y Cuidados al Final de la Vida". Centro San Juan de Dios, Ciempozuelos 12 y 13 de marzo de 2015.
- Sara Heras Ortega, Patricia Dominguez Castro, Verónica Muñoz Cámara, Lorena Blazquez Gragera. VI Jornadas de Actualización en Terapia Ocupacional: Terapia Ocupacional y Emociones. Universidad Rey Juan Carlos, 17 de abril de 2015, 8 horas.
- Margarita Tapia Mena, Isabel Mora Lopez. Jornada El Trabajo Social ante la Protección Jurídica y Tutela de Adultos. IMSERSO, 9 de abril de 2015.
- Pedro Miguel Gómez García. LVII Congreso de la Sociedad Española de Geriatria y Gerontología, II Congreso Internacional Iberoamericano de Enfermería como miembro del Comité Científico. Madrid, 20,21 y 22 de mayo de 2015.
- Susana Postigo Navarro, Paloma Cuenca Espinosa, Mihaela Simona Lacovici. XII Jornadas AMEG "Buenos Tratos, Buena Vida". Centro de San Juan de Dios. Ciempozuelos, 28 de mayo de 2015.
- Mariano de Santiago Camazón. I Jornadas Profesionales de Intervención Social. IES Alarnes, 19 de mayo de 2015.
- Paloma Fernandez Moreno, Raul Orgaz Morales, Pedro Luis Sancho Díaz. II Jornadas de Investigación de Enfermería de Salud Mental: La Especialización para alcanzar la Excelencia en los cuidados.
- Pilar González Prieto. Congreso Nacional Sociedad Española de Farmacia Hospitalaria. Valencia, del 10 al 13 de noviembre de 2015.



- Margarita Tapia Mena. Jornada "Presente y Futuro de la Ley de Dependencia". IMSERSO, 4 de noviembre de 2015.
- Francisco Gómez Holgado. XVII Jornadas de la Asociación Proyecto Hombre. Abordaje integral de la problemática del consumo de alcohol: uso, abuso y adicción. 15 horas.



**Hermanas
Hospitalarias**

COMPLEJO ASISTENCIAL BENITO MENNI
RESIDENCIA DISCAPACIDAD INTELECTUAL

PASTORAL DE LA SALUD Y VOLUNTARIADO



SERVICIO DE PASTORAL
ATENCIÓN ESPIRITUAL Y RELIGIOSA

ÁREAS	ACTUACIONES	TIPO		SESIONES		Nº BENEFICIARIOS	
		IND	GRU	2014	2015	2014	2015
ÁREA DE ANUNCIO Y FORMACIÓN	Sesiones de Pastoral. (Espiritualidad/humanización/ solidaridad ...)		X	460	368	480	343
	Catequesis sacramental.		X	0	0	0	0
	Formación Equipo de Pastoral.		X	2	2	5	5
	Formación colaboradores de Pastoral.		X	3	2	7	7
	Foro/formación para colaboradores.		X	8	0	260	0
	Publicación de Subsidio Espiritual.		X	74	78	830	950
	Jornadas Provinciales de Pastoral			3	2	6	10
	Jornadas Diocesanas y Nacionales			2	1	8	1
ÁREA CELEBRATIVA Y LITÚRGICA	Animación de Celebraciones Eucarísticas.	X	X	57	63	6270	4481
	Sacramento de la Reconciliación.	X		35	20	421	340
	Sacramento de la Unción.	X	X	7	6	193	215
	Celebración de la Palabra.			851	647	10759	10619
	Encuentros de canto litúrgico.		X	30	40	50	50
	Encuentros de meditación/oración.		X	31	40	33	35
	Celebración Exitus.	X	X	7	10	79	102
ÁREA DE RELACIÓN PASTORAL DE AYUDA	Presentación del servicio de Pastoral.	X	X	18	19	190	200
	Entrevistas de valoración inicial.	X					
	Encuentros de acompañamiento.	X		240	250	240	250
	Visita pastoral de capellanía.			40	35	100	130
	Acompañamiento en procesos de duelo.	X		20	25	20	25
	Acompañamiento a pacientes graves.	X		12	14	12	14
	Elaboración de Historia Pastoral						
	Sesiones Interdisciplinarias	X	X	43	50	220	180
ÁREA DE CONVIVENCIA Y ANIMACIÓN DE LA COMUNIDAD HOSP.	Comunicación del Plan de Pastoral a la parroquia, delegación diocesana, coordinación provincial, gerente y superiora.	X		1	1	6	6
	Comunicación del plan de actividades en el centro/dispositivo.	X	X	4	4	730	700
	Acogida a nuevos colaboradores.	X	X	18	20	60	200
	Participación /preparación / animación, de eventos institucionales		X	7	8	1900	1950
	Actividades de integración Hospitalaria. (Peregrinaciones, jornadas...)		X	3	5	120	300
	Presencia y colaboración en los actos socio-religiosos locales			4	4	135	200
	Participación en la Pastoral de la Salud parroquial y diocesana.		X	6	0	8	0
	Encuentros con familiares.		X	0	1	0	70



SERVICIO DE VOLUNTARIADO

ÁREAS			2014		2015	
			M	H	M	H
DATOS ESTADÍSTICOS		Nº de voluntarios	35	8	40	11
		Altas	19	1	21	5
		Bajas	1	13	19	1
		Nº entrevistas a candidatos.	42	5	40	5
	Edad	Hasta 25 años	6	1	6	2
		Entre 25 – 45	12	2	15	2
		Entre 45 – 65	11	3	15	3
		> 65	6	2	6	2
	Nivel Estudios	Básicos	4	1	5	2
		Bachillerato/ F.P.	19	4	20	6
		Universitarios	12	3	15	3
	Dedicación	Horas de prestación anual.	3227	800	3275	1000
	Ocupación	Estudiante	6	1	12	3
		Jubilado	7	3	7	3
Desempleado		8	1	8	1	
Empleado		14	3	12	4	

ÁREAS	ACTUACIONES	TIPO		Nº ACTUACIONES		Nº BENEFICIARIOS	
		IND	GRU	2014	2015	2014	2015
PROMOCIÓN DEL VOLUNTAR.	Envío de información a Entidades significativas y/o referenciales.	X		5	7	900	1150
	Inclusión en WEB de ONG solidarias.	X		3	3	300	300
	Difusión en MCS	X		2	0	1600	0
	Colaboración con PJH		X	8	10	400	520
PROGRAMAS DE DEDICACIÓN	Acompañamiento	X		903	942	50	40
	Animación de talleres		X	0	16	0	15
	Colaboración en Pastoral.		X	159	181	110	108
	Colaboración con programas terapéuticos		X	161	301	96	100
	Otras colaboraciones. (Desplazamientos)	X	X	46	15	80	1
FORMACIÓN	Jornadas de formación		X	2	2	31	40
	Encuentros Institucionales de voluntarios		X	1	0	15	0
	Elaboración de Material de Didáctico	X					
GESTIÓN DEL SERVICIO	Actualización registro de asistencia	X		12	12	62	71
	Envío de listado, ubicación y actividad del voluntario. Comunicación altas/bajas.	X		2	2	3	3
	Recepción de demanda de voluntarios de los equipos de unidad.	X		24	26	24	26
	Encuentros con coordinadores de área y referentes de unidad.	X	X	28	30	30	26
	Reuniones del equipo local y provincial de voluntariado, encuentro Coordinadores		X	15	10	15	15
	Seguimiento de las actividades desarrolladas.	X	X	72	70	144	150
	Comunicación a los voluntarios de los acontecimientos convocados para la Comunidad Hospitalaria.	X		5	5	62	71



GLOSARIO DE ACRÓNIMOS

APDI: Área de Personas con Discapacidad Intelectual

APM: Área de Personas Mayores

ASM: Área de Salud Mental

CABM: Complejo Asistencial Benito Menni

RAPM: Residencia Asistida de Personas Mayores

UCPP: Unidad de Cuidados Psiquiátricos Prolongados

UDIL: Unidad de Discapacidad Intelectual Límite

UHB: Unidad de Hospitalización Breve

UHTR: Unidad Hospitalaria de Tratamiento y Rehabilitación

RDIA: Residencia de Discapacidad Intelectual de Arroyomolinos

MCS: Medios de Comunicación Social

PJH: Pastoral Juvenil Hospitalaria



Hermanas Hospitalarias

COMPLEJO ASISTENCIAL BENITO MENNI
RESIDENCIA DISCAPACIDAD INTELECTUAL

ACEVEDO REGIDOR, M GEMA AGUADO BURGUEÑO, M CRUZ AGUILAR MORENO, DAVID ALCAIDE FERNANDEZ, TANIA ALEJO GARCIA, CARMEN ALEKSANDRYUK, LYUDMILA ALMEYDA AVALOS, ZOILA ALONSO BAUTISTA, CRISTINA ALONSO MARTIN, MARGARITA GORETTI ALVARO MARTINEZ, FRANCISCO JOSE AÑOEVER DELGADO, M AZUCENA AÑOEVER DIAZ, M CONSUELO ARCAS CEDRON, ANABEL ARIAS HERREROS, MARINA ARRIBAS DE LA OLIVA, MANUEL ARRIBAS MAZARRACIN, BEATRIZ AZCOITIA MARTINEZ, RAQUEL BAHAMONDE GARCIA, JUAN MANUEL BALLEGA TORRES, JESSICA BARAJAS ROMAN, JULIA BARANDA FERRER, JUAN CARLOS BARBERO BARRIOS, ANGEL BARBERO GARCIA, ANA MARIA BARRAGAN QUERO, EVANGELINA BARRIGUETE ALVAREZ, SUSANA BARRIGUETE MARTIN, JUAN JOSE BARRIGUETE SANTOS, EVA MARIA BARRIGUETE SANTOS, MA LUISA BARRIOS MARTINEZ, LAURA BEAS AGUADO, FRANCISCO BEN-BOUCHTA DEL VIEJO, SARA BENITO BERNAL, ANGEL BERNAL GARCIA, MANUELA BLAZQUEZ GRAJERA, LORENA BLAZQUEZ MORENO, SILVIA BODALO CISNEROS, ARANZAZU EDURNE BOUZAS PAN, M IRENE BRIZ IGLESIAS, ANTONIO BUCUR, GEORGETA BUENDIA RAMOS, SANDRA BUENO CARRASCO, SILVIA BUENO MARISCAL, INMACULADA BUSTOS VIZCAINO, ANA M CABRERA MAROTO, MARIA CAEROLS ORTUÑOZ, DIEGO CALVO MUÑOZ, MANUEL CALZADA CALZADA, M ESTHER CAMACHO PEREZ, EVA MARIA CAMARA CANO, CARMEN CANAL GUTIERREZ, OLGA MARGARITA CAÑAS GUJIORRO, CARMEN ROSA CAPLLONCH CARRION, ADRIAN CARMENA LUQUE, ROCIO CARPINTERO ALONSO, MIGUEL A CARRASCO CAMPOS, MIGUEL ANGEL CARRERO ORTIZ, SONIA MA CARRERO SANTAMARIA, MIGUEL A CARRILLO MARTINEZ, ANGELES CARRILLO MARTINEZ, CARMEN CARRO MONTALVO, CARMEN CASADO DIAZ DE LOS BERNADOS, M ELENA CASAS REDONDO, ANA MARIA CASTILLA ROSA, CRISTOBAL CASTILLO RUIZ, M ADRIANA CELADILLA TERUEL, M CARMEN CERVEL BARQUERO, SHEILA CHACON ORMEÑO, JOSEFINA CHANG FLORES, VERONICA JANET CHAVEZ REYES, OLGA BEATRIZ CITORES RODRIGUEZ, LORENA CLAUDET MARIN, SOFIA ISABEL CLEMENTE CABALLERO, CARLOS COLLADO SEPULVEDA, OLGA MA CORCUERA MARTIN TORIJA, RAQUEL CORELLA BAZACO, VANES CORVILLO MONTERO, M ILLUMINADA; CRESPO AVILA, JAVIER CRESPO CRUZ, ROSA CRESPO RUBIO, M CARMEN CRUZ RODRIGUEZ, ALFONSO CUBILLA AGUILAR, M CARMEN CUELLAR ORTIZ DE VILLAJOS, M ELENA CUENCA ESPINOSA, PALOMA DANCIU, PAULA GABRIELA DE ANDRES AMORES, EVA DE ANDRES DIAZ, VANESSA DE CORRAL MANUEL DE VILLE, ELENA DE LA TORRE RUIZ, ALBERTO DE PABLO BRÜHLMANN, SILVIA DE PAZ CANTO, M DE LOS REYES DE SANTIAGO CAMAZON, MARIANO F DE VEGA SANCHEZ PASCUALA, ADRIANA DEL ALAMO MOHINO, M INMACULADA DEL CERRO ESQUINAS, M ANTONIA DEL MORAL RAMOS, MANUELA DEL OLMO ROMERO NIEVA, FRANCISCO DEL PESO MARTINEZ, DARIO DEL PINO GOICOECHEA, GEMA DELGADO ALVAREZ, SARA DELGADO CARRERA, BEGOÑA DELGADO MARTINEZ, AZUCENA DIAZ DOMINGUEZ, MA CARMEN DIAZ GARCIA, M JESUS DIAZ GONZALEZ, ANA ISABEL DIAZ MARTIN, PEDRO PABLO DIAZ PINES QUINTANILLA, PURIFICACION DIAZ RIVERA, DORA DIAZ ROBLES, ANA M DIAZ RODRIGUEZ, JOSE MARIA DIEZ BRAVO, M ELENA DOMINGUEZ CASTRO, PATRICIA DURBAN PERALUIS, FRANCISCO JAVIER ESCOBAR FERNANDEZ, M ARANZAZU ESCOBAR TORO, JOSEFA NATIVIDAD ESCOBAR ZAMBRANO, BLANCA NUBIA ESCUDERO PINAR, M JOSE ESPELA MOÑINO, LAURENTINA ESQUINAS HERVAS, ALMUDENA ESTEBAN MERINO, MARIA LIDON ESTEBAN YUSTE, M LOURDES EXPOSITO RUBIO, M ANGELES FERNANDEZ BEBIA, SONIA FERNANDEZ CANSECO BLAZQUEZ, LAURA FERNANDEZ CARNERO, ANGELES FERNANDEZ GARCIA, ALFREDO FERNANDEZ GUACANEME, HUMBERTO FERNANDEZ MANZANEQUE, ANA VANESA FERNANDEZ MELGARES, CARMEN FERNANDEZ MELLADO, ENCARNACION FERNANDEZ MONTEROSO, TAMARA FERNANDEZ MORENO, LIDIA FERNANDEZ MORENO, PALOMA FERNANDEZ MORILLO, CRISTINA FERNANDEZ MUÑOZ, ANA ISABEL FERNANDEZ PASCUAL, JESUS FERNANDEZ PEREZ, ANGELA FERNANDEZ RODRIGUEZ, CATALINA FORONDA TALLE, DOLORES FREIRE VILLALON, MARTITZA VERONICA GALAN GUTIERREZ, JORGE JUAN GALAN LOPEZ, CRISTIAN GALLARDO BARRIOS, ASCENSION GALLARDO MOLINA, SANDRA GALLEGO BORJA, ANGEL GALLEGO CAZORLA, M CARMEN GALLEGO MORENO, JESUS ALFONSO GALLEGO RAMIREZ, SILVIA GALVEZ GARCIA, DOLORES GALVEZ LOPEZ, M SAGRARIO GARCIA APARICIO, ANA ISABEL GARCIA ARIAS, MARIA GARCIA CAMPANERO, MERCEDES GARCIA DE DIONISIO CONTRERAS, M CONCEPC GARCIA DELGADO, SUSANA GARCIA DIAZ, VICTOR JOSE GARCIA DIAZ, VIRGINIA GARCIA FUENTES, CLARA CAYETANA GARCIA GONZALEZ, ANA BELEN GARCIA LOPEZ, CONSOLACION GARCIA MARTINEZ, LAURA GARCIA MOCHALES RODRIGUEZ, FRANCISCA GARCIA MONTERO, AGUSTINA GARCIA MONTIEL, PILAR GARCIA POLO, M CONSUELO GARCIA REDONDO, MARTA GARCIA RODRIGUEZ, RODOLFO ANGEL GARCIA SANCHEZ RICO, M TERESA GARCIA SANCHEZ, CRISTINA GARCIA SANCHEZ, M PAZ GARRIDO CORRALES, LAURA GARRIDO DE LA PEÑA, SONIA GARRIDO PADILLA, CRISTINA GARZON HERRERO, J ANTONIO GINES PEREZ, MARTA GOMEZ FRESNEDA, DANIELA GOMEZ GARCIA, PEDRO MIGUEL GOMEZ GONZALEZ, VERONICA GOMEZ HOLGADO, FRANCISCO GOMEZ NARVAEZ, CRISTINA GONZALEZ CALZAS, M CARMEN GONZALEZ CORREDOR, VIRGINIA GONZALEZ CORTES, DAVID GONZALEZ DE MENDOZA MORAGO, ANA LUZ GONZALEZ DIEZ, ROSA GONZALEZ FERNANDEZ, M YOLANDA GONZALEZ MARTIN, FLORENTINA GONZALEZ MARTIN, SOLEDAD GONZALEZ MATEOS, VIRGINIA GONZALEZ PEREZ, REBECA GONZALEZ PRIETO, M DEL PILAR GONZALEZ PUERTA, NURIA GONZALEZ RODRIGUEZ, BELLA GONZALEZ RODRIGUEZ, JUAN MANUEL GONZALEZ RODRIGUEZ, MIGUEL ANGEL GONZALEZ RODRIGUEZ, MONICA GORDILLO MARQUEZ, M CARMEN GRAJERA CIENFUEGOS, MANUELA GRANADOS LOPEZ, PILAR M GRILLO VICIOSO, LENINA GRIÑON MARTINEZ, M LUISA GUERRERO CALERO, M DOLORES GUJARRO MORALES, M LUZ GUINEA PINTO, JORGE GUTIERREZ SAAVEDRA, CLAUDIO HATEGAN HATEGAN, STEFANIA LUCIA HENCHE ALCAÑIZ, SONIA HERAS ORTEGA, SARA HERNAN SANTANA, PATRICIA HERNANDEZ HERNANDEZ PASCUAL, MARIA TERESA HERVAS HUERTA RAMIREZ, RAUL HUERTA TORRES, M JOSE ANGELES IGLESIAS ERAÑA, JAVIER IOAN BUNU, ANTONIA IZQUIERDO TUÑON, M DOLORES JIMENEZ BRAVO, MIGUEL ANGEL JIMENEZ GARCIA, MARTA JIMENEZ GOMEZ, DIANA PATRICIA JIMENEZ GONZALEZ, CAROLINA JIMENEZ MUÑOZ, LAURA LABRADOR SANZ, INES LABRADOR SICILIA, TERESA LACOVICI, MIHAELA SIMONA LAGUNA MELERO, ALBERTO LAMAR CONSTANTE, EMMA LARA CULEBRAS, MARTA LEON GRANDE, CRISTINA LIGERO MUÑOZ, SANDRA LINARES MUÑOZ, SARA LOAISA ISASIS, FRANCISCO JAVIER LOPEZ CUDERO, SUSANA LOPEZ DE LA NIETA GIL, OLGA LOPEZ DE LA VIEJA, ROSA MARIA LOPEZ FERNANDEZ, MARIO LOPEZ GOMEZ, ANA ISABEL LOPEZ GUILLEN, DANIEL LOPEZ MERINO, SORAYA LOPEZ OLIVARES, CAROLINA LOPEZ RODRIGUEZ, MIGUEL LOPEZ RUIZ, ENCARNACION LOPEZ SAIZ, ISABEL LOZANO DE SOSA NOVO, MARTA LUCAS GONZALEZ, M ISABEL LUCENA CAMPILLO, PEDRO MALAGA PONCE, JANETT SOLANGE MANCHA LOPEZ, ANA MARIA MANDAKUNYAN MANDAKUNYAN, MARLENA MANRIQUE MORA, IGNACIO MANSO CONSUERGUA, BEGOÑA MANZANARES DIAZ, MARTA MANZANEQUE RAMOS, CRISTOBALINA MANZANERO ALGOVIA, ANA BELEN MANZANERO HERNANDEZ, AZUCENA MANZANERO RUBIO, ANGEL JAVIER MARCHENA GUZMAN, SARA MARIBLANCA CORRALES, ANA PILAR MARIN GOMEZ, JUAN CARLOS MARIN GOMEZ, TAMARA MARIN PASTOR, CARIDAD MARIN PASTOR, MA CARMEN MARINA RUBIO, JOSE RAFAEL MARINA RUBIO, VANESA MAROTO GARCIA, PILAR MARTIN ARENAS, M LUZ MARTIN CRESPO, CONSUELO MARTIN CRESPO, MA JOSE MARTIN DIAZ, ANA ISABEL MARTIN GARCIA, M LUISA MARTIN MARCO, MAR MARTIN PELAZ, FE MARTIN VAYA, ENCARNACION MARTINEZ ALVAREZ, MERCEDES MARTINEZ BRETÓN, ALMUDENA MARTINEZ GAMEZ, TORCUATA INMACULADA MARTINEZ GODDY, MARTA MARTINEZ GONZALEZ, ALVARO MARTINEZ LOPEZ, ROSA MA MARTINEZ MAROTO, M JULIA MARTINEZ ORTIZ, PALOMA DEL ROCIO MARTINEZ ROBLES, PILAR MARTINEZ TASCÓN, LUZ PATRICIA MARTINEZ TROMPETA, CONSUELO MARTOS PEREZ, M DEL MAR MATEO JIMENEZ, JOSE MA MEDINA PIEDROLA, M CARMEN MEJIAS FERNANDEZ, LUCIA MELENDO GARCIA, SARA MELGARES ARENAS, CONSUELO MENCHERO TRIGUERO, SUSANA MENDEZ DOMINGUEZ, LOURDES MERIN BECERRA, MANUELA MERINO CARMONA, JOSE MANUEL MIRANDA SERRANO, ALBA M MOLINA GONZALEZ, SUSANA MOLINA SERRANO, ALMUDENA MOLINA TORRES, BEATRIZ MONDEJAR VILLAVERDE, VERONICA MORA LOPEZ, ISABEL MORALES ALONSO, M ISABEL MORALES MARTINEZ, IGNACIO MORENO DIONICIO, CAROLINA MORENO ROLDAN, MARIA PAZ MORENO VILLAFUERTES, MANUEL MOZOTA GARCIA, BRIGITTA MUÑOZ CARRILERO, ESTHER MUÑOZ BODAS, MIGUEL ANGEL MUÑOZ CAMARA, VERONICA MUÑOZ GALAN, REBECA EVA MUÑOZ LOPEZ, JOSE LUIS MUÑOZ PUERTA, MONICA MUÑOZ QUILON, MANUEL MUÑOZ SANCHEZ, FELIX NALBANDYAN, HASMIK NAVARRO IGUAL, LORENA NIEVA TEJADO, PATRICIA OBRA MORENO, JOSEFA OCAÑA PARDO, M ASUNCION OLALLA FERNANDEZ, CONSUELO ONUT, ENIKO ORDOÑEZ BANDA, ALICIA ORGAZ MORALES, RAUL ORTEGA MARTINEZ, ANTONIO PACHECO VILLACRES, FABIOLA JIMENA PACHON RODRIGUEZ, M DOLORES PALMA NARVAEZ, SARA ANA PALOMARES LOPEZ, LAURA PALOMINO ORTEGA, JULIA NANCY PARDO BARRETO, ANGELA CATALINA PARDO JIMENO, ALICIA PARRILLA ESTEBAN, M CARMEN PEDRAZA ARANDA, VICTORIA PEDRERO TORREJON, IRENE PEINADO CABEZUELO, LIDIA CRISTINA PEÑA MARTINEZ, ANA PEREDA GUTIERREZ, ELSA PEREZ CARMONA, M JOSE PEREZ GARCIA, ALEJANDRO PEREZ PEREZ, M PALOMA PEREZ VAZQUEZ, M LUISA PICADO DOMINGUEZ, BIENVENIDA PINEDA BLANCO, MARTA PIÑEIRO LOPEZ, DIGNA PIQUERAS PERAMATO, ISABEL PLAZA VILLANUEVA, REMEDIOS POCIÑOS BONITO, ANTONIA POLO ARENAS, M PILAR POLO ARENAS, MA JOSE POLO SORIA, BEGOÑA POLO SORIA, ROSA NIEVES PONTES RIBAGORDA, SONIA PORTILLO DIAZ, VIRGINIA PORTORREAL ALBERTO, YANERI POSTIGO NAVARRO, SUSANA POZO COLLADO, M CARMEN PRADANA ROLDAN, ALICIA PUEYO MORENO, REBECA QUESADA PERTIÑEZ, M ANGELES QUINTANO CARBALLO, ROSA M RAMIREZ GONZALEZ, DIANDRA RAMOS ALVAREZ, MARIA RAMOS CORTIJO, PILAR RAMOS GARRIDO, M TERESA REAL SANCHEZ REY, M MERCEDES RECIO RODRIGUEZ, ANA BELEN REDONDO CAMPOS, MARIA TERESA REYO LOPEZ, BEATRIZ OLGA REVENGA RODRIGUEZ, AMARA REYES OSORIO, MONICA CRISTINA RIVAS NUÑEZ, SONIA RIVERA PUERTA, FRANCISCO ROBLEDANO CONSENTINI, VERONICA ROBLEDRO RODRIGUEZ, JUAN CARLOS RODRIGUEZ CALDERON, AURORA RODRIGUEZ FERNANDEZ, JESUS RODRIGUEZ LOPEZ, ESTHER RODRIGUEZ PADILLA, LUISA FERNANDA RODRIGUEZ PIÑERO MELERO, ANA ROSA RODRIGUEZ SANCHEZ PASCUALA, IVAN ROMAN PEREZ, DANIEL ROMANO RUIZ, SONIA ROMERO MARIN, ESTHER ROMERO SANCHEZ, MARIA ELENA ROMERO USED, ANA MARIA ROVIRA ALONSO, M DESAMPA RUBIO SANCHEZ, MARIA RUIZ DIEZ, ANTONIA RUIZ FERNANDEZ, CONSUELO RUIZ RUBIO, ELENA SAAVEDRA NUÑEZ, JOSEFA SAELICES PANIAGUA, JOSE SAENZ PEDROSA, CARLOS SAEZ BENITO, FRANCISCO JAVIER SAEZ GARCIA, DANIEL SALGADO ALAMEDA, ALICIA SALTERON RODRIGUEZ, SONIA SAMARTIN GARCIA RODRIGO, MARIA LETICIA SAN JOSE REVUELTA, ESPERANZA SAN JOSE REVUELTA, MA CRUZ SAN JOSE SEPULVEDA, ROSA M SAN JUAN FERNANDEZ, MONICA SANCHEZ ARIAS, JUAN MARIANO SANCHEZ BARRIGUETE, ANA ISABEL SANCHEZ FLORES, ANTONIA M SANCHEZ NAHARRO, GEMA SANCHEZ SANCHEZ, ALBA SANCHEZ SANCHEZ, M DOLORES SANCHEZ SANTAMARIA, ELISA SANCHEZ SOTO, MA CARMEN SANCHO DIAZ, PEDRO LUIS SANTA CRUZ ARMOA, PAOLA ELISABETH SANZ MENDEZ, NOELIA SANZ MOYA, TAMARA SARRADO GARCIA, ISABEL SEGHER SEGHER, NICOLETA DANIELA SEGURA MARTIN, VIRGINIA SERRANO CARRASCO, DOLORES SEVILLANO BENAVENTE, ROSA M SORIA RODRIGUEZ, CONSUELO SORIA RODRIGUEZ, M CARMEN SUAREZ LOPEZ BRAVO, MARIA ROSARIO SUAREZ PEREZ, LAURA TAPIA MENA, MARGARITA TAVIRA SAN JOSE, MAGDALENA TCHALLIAN VASINA, MARETA TOLEDANO SANCHEZ, CARMEN TORQUEMADA GOMEZ, MONICA TORREIRA BARREIRO, MA JOSE TORRES ALCAIDE, VANESA TORRES LABRADOR, ANTONIA TORRES RUIZ, M SAGRARIO TORRES SERRANO, ANGELES TORTOSA MASANET, LAURA TRIPIANA GARCIA, YOLANDA TROMPETA GARCIA, PILAR TRUCHADO VALVERDE, DANIEL UCEDA ALCALA, ALEXANDRA URBANSKA ORTIZ, AGNIESZKA UREÑA GONZALEZ, ALBERTO UROSA NAVARRO, PILAR VADILLO DIAZ, JULIANA VALDIVIELSO GOMEZ, DIEGO VALDIVIELSO GOMEZ, MARIA VALDIVIEZO SEPULVEDA, LORENA VALERO GALVEZ, ESTHER VALES ARIOLIS, MARTA VALLEJO MIRANDA, M JOSE VAQUERIZAS ESTEBAN, NURIA VAQUERO DE ORO, SUSANA VAQUERO GOMEZ, M CONSUELO VAZQUEZ MARTIN, ROSA MARIA V ELAYOS PASTRANA, PALOMA VENTURA MATEO, ISRAEL VERDUGO HERNANDEZ, MA ANGELES VICENTE MELO, LORENA VICTORIA PASTOR, M LUISA VIDAL NAVARRO, GNACIO RAFAEL VIGIL ORTIZ, JORDI VILLAFUERTES ADAN, ENCARNACION VILLAFUERTES ADAN, TERESA VILLALVILLA CRESPO, ELENA VILLANUEVA MARTIN, ALFONSO

NUESTRO EQUIPO